



ACESSORIOS P/UNHAS POSTICAS

Código: **29081** Fábrica: **NOVIDADE** Unidade: **CX/1**  
**F1 F4**



ADESIVO P/UNHA 3D 1964 12X1

Código: **25181** Fábrica: **NAIL SEAL** Unidade: **PT/12**  
**F1 F4**



AGUA COLONIA INF 118 ML CHEIR BOM AMAREL

Código: **10339** Fábrica: **LIVER** Unidade: **UN/1**  
**F1 F4**



AGUA OXIGENADA CREMOSA 20 VL 70 ML 12X1

Código: **14980** Fábrica: **AVANTE** Unidade: **DZ/12**  
**F1 F4**



AGUA OXIGENADA CREMOSA 20 VL 90 ML 12X1

Código: **14954** Fábrica: **AVANTE** Unidade: **DZ/12**  
**F1 F4**



AGUA OXIGENADA CREMOSA 30 VL 70 ML 12X1

Código: **14981** Fábrica: **AVANTE** Unidade: **DZ/12**  
**F1 F4**



AGUA OXIGENADA CREMOSA 30 VL 90 ML 12X1

Código: **14955** Fábrica: **AVANTE** Unidade: **DZ/12**  
**F1 F4**



AGUA OXIGENADA CREMOSA 40 VL 70 ML 12X1

Código: **14982** Fábrica: **AVANTE** Unidade: **DZ/12**  
**F1 F4**



AGUA OXIGENADA CREMOSA 40 VL 90 ML 12X1

Código: **14956** Fábrica: **AVANTE** Unidade: **DZ/12**  
**F1 F4**



AGUA OXIGENADA 10 VL 80 ML 12X1

Código: **4131** Fábrica: **FARMAX** Unidade: **PT/12**  
**F4**



AGUA SANITARIA 5 LTS

Código: **47979** Fábrica: **AQUACLER** Unidade: **UN/1**  
**F1 F4**



ALARGADOR PLAST ORELHA COLOR 1220 12X1

Código: **31880** Fábrica: **NOVIDADE** Unidade: **PT/12**  
**F1 F4**



ALCOOL GEL 70% ANTISSEP HIDRAT 450ML

Código: **36616** Fábrica: **VOLER** Unidade: **UN/1**  
**F1 F4**



ALGODAO BOLAS 20 GRS SAQUINHO 7411

Código: **37232** Fábrica: **USE IT** Unidade: **PT/1**  
**F1 F4**



ALGODAO BOLAS 50 GRS COLOR SAQUINH 7406

Código: **46924** Fábrica: **USE IT** Unidade: **UN/1**  
**F1 F4**



ALGODAO BOLAS 50 GRS SAQUINHO 7410

Código: **15587** Fábrica: **USE IT** Unidade: **UN/1**  
**F1 F4**



ALGODAO MULTIUSO 25 GRS SAQUINHO 7420  
 Código: 8119 Fábrica: USE IT Unidade: UN/1  
 F1 F4



ALGODAO MULTIUSO 50 GRS SAQUINHO 7422  
 Código: 17786 Fábrica: USE IT Unidade: UN/1  
 F1 F4



ALGODAO MULTIUSO 100 GRS SAQUINHO 7424  
 Código: 11110 Fábrica: USE IT Unidade: UN/1  
 F1 F4



ALGODAO ROLO 25 GRS CAIXA 7417  
 Código: 4220 Fábrica: USE IT/NATHY Unidade: UN/1  
 F1 F4



ALGODAO ROLO 50 GRS CAIXA 7419  
 Código: 8120 Fábrica: USE IT Unidade: UN/1  
 F1 F4



ALGODAO ROLO 500 GRS SAQUINHO  
 Código: 24825 Fábrica: PRO HIGIENE Unidade: RL/1  
 F1 F4



ALICATE CUTICULA ACO INOX CTL 5007  
 Código: 51138 Fábrica: GP6 Unidade: CR/1  
 F1 F4



ALICATE CUTICULA CB PLAST C/ESPAT SANDY  
 Código: 44102 Fábrica: MUNDIAL Unidade: CR/1  
 F1 F4



ALICATE CUTICULA CB PLASTICO CTL AKT3-5  
 Código: 26338 Fábrica: LTM Unidade: CR/1  
 F1 F4



AMONIA 80 ML 12X1  
 Código: 14983 Fábrica: AVANTE Unidade: DZ/12  
 F1 F4



AMONIA 100 ML 12X1  
 Código: 14990 Fábrica: AVANTE Unidade: DZ/12  
 F1 F4



APARELHO BARBA DESC AZUL 2 LAM 3090 24X1  
 Código: 49634 Fábrica: WINMAX Unidade: CR/24  
 F1 F4



APARELHO BARBA DESC AZUL 2LAM C/FIT 24X1  
 Código: 31052 Fábrica: HAI BRASIL Unidade: PT/24  
 F1 F4



APARELHO BARBA DESC AZUL 2LAM EMBOR 24X1  
 Código: 50954 Fábrica: HAI BRASIL Unidade: PT/24  
 F1 F4



APARELHO BARBA DESC AZUL 2LAM 10114 24X1  
 Código: 50217 Fábrica: ALFACELL Unidade: CR/24  
 F1 F4



APARELHO BARBA DESC AZUL 3 LAM 3089 24X1  
 Código: 49613 Fábrica: WINMAX Unidade: CR/24  
 F1 F4



APARELHO BARBA DESC AZUL 3LAM C/FIT 24X1  
 Código: **37257** Fábrica: **HAI BRASIL** Unidade: **CR/24 F1 F4**



APARELHO BARBA METAL CB METAL C/LAMINA  
 Código: **29200** Fábrica: **GP6** Unidade: **CR/1 F1 F4**



APARELHO BARBA PLAST C/LAMINA CTL 6X1  
 Código: **36788** Fábrica: **ELITE** Unidade: **CR/6 F1 F4**



APARELHO BARBEAR ALUM FLEX 130  
 Código: **20515** Fábrica: **MUNDIAL** Unidade: **UN/1 F1 F4**



APROVEITADOR DE LAMINAS 12X1  
 Código: **33566** Fábrica: **GRAVURA** Unidade: **CT/12 F4**



AROMATIZADOR ELETRICO PREMIUM BIVOLT  
 Código: **49318** Fábrica: **AMAZONIA** Unidade: **UN/1 F1 F4**



AROMATIZANTE DE AMBIENTE 300ML CITRONELA  
 Código: **34453** Fábrica: **AMAZONIA** Unidade: **UN/1 F1 F4**



AROMATIZANTE DE AMBIENTE 300ML FLORAL  
 Código: **34454** Fábrica: **AMAZONIA** Unidade: **UN/1 F1 F4**



AROMATIZANTE DE AMBIENTE 300ML GLAMOUR  
 Código: **34455** Fábrica: **AMAZONIA** Unidade: **UN/1 F1 F4**



AROMATIZANTE DE AMBIENTE 300ML LAVANDA  
 Código: **34456** Fábrica: **AMAZONIA** Unidade: **UN/1 F1 F4**



AROMATIZANTE DE AMBIENTE 300ML LIMAO SIC  
 Código: **34457** Fábrica: **AMAZONIA** Unidade: **UN/1 F1 F4**



AROMATIZANTE DE AMBIENTE 300ML MARINE  
 Código: **34458** Fábrica: **AMAZONIA** Unidade: **UN/1 F1 F4**



AROMATIZANTE DE AMBIENTE 300ML NATURALS  
 Código: **34459** Fábrica: **AMAZONIA** Unidade: **UN/1 F1 F4**



AROMATIZANTE DE AMBIENTE 300ML OCEANO  
 Código: **34460** Fábrica: **AMAZONIA** Unidade: **UN/1 F1 F4**



AROMATIZANTE DE AMBIENTE 300ML PUREZA  
 Código: **34461** Fábrica: **AMAZONIA** Unidade: **UN/1 F1 F4**



AROMATIZANTE DE AMBIENTE 300ML SEDUCAO  
 Código: **34462** Fábrica: **AMAZONIA** Unidade: **UN/1 F1 F4**



AROMATIZANTE DE AMBIENTE 300ML TALCO  
 Código: 34463 Fábrica: AMAZONIA Unidade: UN/1  
 F1 F4



AROMATIZANTE DE AMBIENTE 300ML 24HRS  
 Código: 34452 Fábrica: AMAZONIA Unidade: UN/1  
 F1 F4



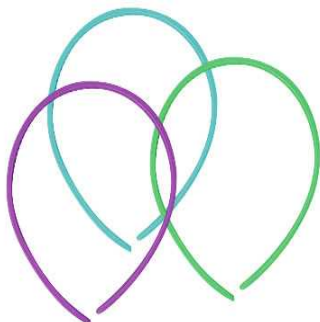
AROMATIZANTE EMOJI 3 GRS CARRO NOVO  
 Código: 46632 Fábrica: RED CAR Unidade: UN/1  
 F1 F4



AROMATIZANTE EMOJI 3 GRS LAVANDA INGLESA  
 Código: 46310 Fábrica: RED CAR Unidade: UN/1  
 F1 F4



ARQUINHO PLAST LARGO COLOR 6X1  
 Código: 28610 Fábrica: ITALY'S Unidade: PT/6  
 F1 F4



ARQUINHO TIARA PLAST LISO COLOR FINO 6X1  
 Código: 28036 Fábrica: ITALY'S Unidade: PT/6  
 F1 F4



BASE P/BRINCO ANZOL 20 PARES  
 Código: 50652 Fábrica: BBFL Unidade: PT/1  
 F1 F4



BATOM FASCINACION 115 12X1  
 Código: 12763 Fábrica: GARBIN Unidade: DZ/12  
 F1 F4



BATOM 24 HRS COLOR BF10016 12X1  
 Código: 28132 Fábrica: MISS FRANCE Unidade: DZ/12  
 F1 F4



BATOM 24 HRS VERDE BF10015 12X1  
 Código: 24233 Fábrica: BELLA FEMME Unidade: DZ/12  
 F1 F4



BATOM 3 GRS CREMOSO EMB ROSA 111 12X1  
 Código: 10381 Fábrica: GARBIN Unidade: DZ/12  
 F1 F4



BATOM 3 GRS CREMOSO EMB VERDE 103 12X1  
 Código: 12762 Fábrica: GARBIN Unidade: DZ/12  
 F1 F4



BATOM 3 GRS CREMOSO SONHO MEU 733 36X1  
 Código: 50277 Fábrica: GARBIN Unidade: CX/36  
 F1 F4



BICO LATEX CONICO BEZERRO 25X1  
 Código: 44795 Fábrica: PUPY Unidade: PT/25  
 F1 F4



BICO MAMADEIRA SILICONE ORTOD 251 25X1  
 Código: 30745 Fábrica: MAMITA Unidade: PT/25  
 F1 F4



BICO MAMADEIRA SILICONE ORTOD 498 25X1  
 Código: 3792 Fábrica: PUPY Unidade: PT/25  
 F1 F4



BICO MAMADEIRA SILICONE RED 250 25X1

Código: **23398** Fábrica: **MAMITA** Unidade: **PT/25 F1 F4**



BICO MAMADEIRA SILICONE RED 474 25X1

Código: **50206** Fábrica: **PUPY** Unidade: **PT/25 F1 F4**



BICO PATO INF PLAST ESTRELINHA 3516 10X2

Código: **32901** Fábrica: **JFBIJOU** Unidade: **CR/1 F1 F4**



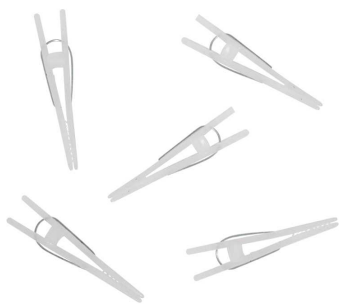
BICO PATO INF PLAST MACA 3515 10X2

Código: **32899** Fábrica: **JFBIJOU** Unidade: **CR/1 F1 F4**



BICO PATO INF PLAST MORANGUINH 3512 10X2

Código: **32900** Fábrica: **JFBIJOU** Unidade: **CR/1 F1 F4**



BICO PATO PLAST TRAD SALAO CAMALEAO 12X1

Código: **12225** Fábrica: **ITALY'S** Unidade: **DZ/12 F1 F4**



BICO PATO PLAST TRAD SALAO PRETO 12X1

Código: **14706** Fábrica: **ITALY'S** Unidade: **DZ/12 F1 F4**



BICO PATO PLAST TRAD SALAO PTO/BCO 12X1

Código: **34900** Fábrica: **ITALY'S** Unidade: **DZ/12 F1 F4**



BRILHANTINA 40 GRS FLOR DE MACA 12X1

Código: **37551** Fábrica: **CYANA** Unidade: **DZ/12 F1 F4**



BRILHANTINA 40 GRS OLEO DE COCO 12X1

Código: **37552** Fábrica: **CYANA** Unidade: **DZ/12 F1 F4**



BRILHO LABIAL FRUTAS ROLL-ON 5 ML 12X1

Código: **11266** Fábrica: **GARBIN** Unidade: **DZ/12 F1 F4**



BRILHO LABIAL FRUTAS ROLL-ON 5,0 ML 30X1

Código: **28785** Fábrica: **MACIEIRA HD** Unidade: **CX/30 F1 F4**



BRILHO LABIAL ROLL-ON 5,5 ML FRUTAS 36X1

Código: **22386** Fábrica: **BELLAFEMME** Unidade: **CX/36 F1 F4**



BUCHA VEGETAL BANHO GDE C/VIES CTL 12X1

Código: **26001** Fábrica: **BEAUTY** Unidade: **DZ/12 F1 F4**



BUCHA VEGETAL BANHO MED COST CTL 12X1

Código: **45064** Fábrica: **BEAUTY/DUTRA** Unidade: **DZ/12 F1 F4**



BUCHA VEGETAL BANHO PEQ COSTUR CTL 12X1

Código: **24320** Fábrica: **DUTRA/BEAUT** Unidade: **DZ/12 F1 F4**



BUCHA VEGETAL IN NATURA 04 12X1  
 Código: 20760 Fábrica: MC PANOS Unidade: DZ/12  
 F1 F4



BUCHA VEGETAL IN NATURA 04 6X1  
 Código: 29117 Fábrica: BEAUTTY HAIR Unidade: PT/6  
 F1 F4



CAPA PLAST C/2 MASCARAS FEM  
 Código: 36815 Fábrica: IL Unidade: UN/1  
 F4



CAPA PLAST C/2 MASCARAS FEM+ALCOOL GEL  
 Código: 36814 Fábrica: IL Unidade: UN/1  
 F4



CAPA PLAST P/MASCARA FEM LUXO  
 Código: 36813 Fábrica: IL Unidade: UN/1  
 F4



CAPA PLAST P/MASCARA FEM SIMPLES  
 Código: 36812 Fábrica: IL Unidade: UN/1  
 F4



CHUPETA SILIC ORT BORB AZUL DEC CTL  
 Código: 50911 Fábrica: LOLLY BABY Unidade: CR/1  
 F1 F4



CHUPETA SILIC ORT BORB DEC N2 1305/0  
 Código: 40699 Fábrica: MAMITA Unidade: UN/1  
 F1 F4



CHUPETA SILIC ORT BORB ROSA DEC CTL  
 Código: 50910 Fábrica: LOLLY BABY Unidade: CR/1  
 F1 F4



CHUPETA SILIC ORT ESTRE MINI N1 176 25X1  
 Código: 46822 Fábrica: MAMITA Unidade: PT/25  
 F1 F4



CHUPETA SILIC ORTOD BORB 66 25X1  
 Código: 23400 Fábrica: PUPY Unidade: PT/25  
 F1 F4



CHUPETA SILIC RED BORB AZUL DEC CTL  
 Código: 50908 Fábrica: LOLLY BABY Unidade: CR/1  
 F1 F4



CHUPETA SILIC RED BORB DEC N2 1305  
 Código: 45024 Fábrica: MAMITA Unidade: UN/1  
 F1 F4



CHUPETA SILIC RED BORB DEC RN N1 3205  
 Código: 27326 Fábrica: MAMITA Unidade: UN/1  
 F1 F4



CHUPETA SILIC RED BORB ROSA DEC CTL  
 Código: 50909 Fábrica: LOLLY BABY Unidade: CR/1  
 F1 F4



CHUPETA SILIC RED BORB VENTIL 804 25X1  
 Código: 14993 Fábrica: MAMITA Unidade: PT/25  
 F1 F4



CHUPETA SILIC RED BORB 42 25X1

Código: **23399** Fábrica: **PUPY** Unidade: **PT/25 F1 F4**



CHUPETA SILIC RED ESTRE MINI N1 178 25X1

Código: **46821** Fábrica: **MAMITA** Unidade: **PT/25 F1 F4**



COLETOR FEZES 10 ML TP PRESSAO 03 500X1

Código: **25269** Fábrica: **CIC** Unidade: **PT/500 F1 F4**



COLETOR FEZES 35 ML TP PRESSAO 00 100X1

Código: **25268** Fábrica: **CIC** Unidade: **PT/100 F1 F4**



COLETOR UNIVERSAL 80 ML C/PA S/ETQ 100X1

Código: **14975** Fábrica: **CIC** Unidade: **PT/100 F1 F4**



COLONIA COTY LAVANDA 115 ML

Código: **35875** Fábrica: **COTY** Unidade: **UN/1 F4**



CONDICIONADOR 2 LTS CERAMIDAS

Código: **9358** Fábrica: **AGATA** Unidade: **UN/1 F1 F4**



CONDICIONADOR 2 LTS ERVA DOCE

Código: **16501** Fábrica: **AGATA** Unidade: **UN/1 F1 F4**



CONDICIONADOR 2 LTS LEITE DE CABRA

Código: **9722** Fábrica: **AGATA** Unidade: **UN/1 F1 F4**



CONDICIONADOR 2 LTS MANTEIGA DE KARITE

Código: **9720** Fábrica: **AGATA** Unidade: **UN/1 F1 F4**



CONDICIONADOR 2 LTS NEUTRO

Código: **9721** Fábrica: **AGATA** Unidade: **UN/1 F1 F4**



CONDICIONADOR 2 LTS PESSEGO

Código: **4110** Fábrica: **AGATA** Unidade: **UN/1 F1 F4**



CONDICIONADOR 470 ML BABOSA

Código: **14386** Fábrica: **AGATA** Unidade: **UN/1 F1 F4**



CONDICIONADOR 470 ML CERAMIDAS

Código: **10544** Fábrica: **AGATA** Unidade: **UN/1 F1 F4**



CONDICIONADOR 470 ML ERVA DOCE

Código: **13591** Fábrica: **AGATA** Unidade: **UN/1 F1 F4**



CONDICIONADOR 470 ML LEITE CABRA

Código: **13593** Fábrica: **AGATA** Unidade: **UN/1 F1 F4**



CONDICIONADOR 470 ML MATEIGA KARITE  
 Código: 13590 Fábrica: AGATA Unidade: UN/1  
 F1 F4



CONDICIONADOR 470 ML PESSEGO  
 Código: 18405 Fábrica: AGATA Unidade: UN/1  
 F1 F4



CONJ COLAR E PULSEIRA HANNA MONTANA 3978  
 Código: 41312 Fábrica: AMACOM Unidade: CJ/1  
 F1 F4



CONJ ESCOVA P/ MAMADEIRA POP C/2 UN 117  
 Código: 23397 Fábrica: MAMITA Unidade: PT/1  
 F1 F4



CONJ PENTE ESCOVA P/BEBE AZUL SOLAPA  
 Código: 36460 Fábrica: DIELU Unidade: CJ/1  
 F1 F4



CONJ PENTE ESCOVA P/BEBE AZUL 119  
 Código: 29942 Fábrica: MAMITA Unidade: CJ/1  
 F1 F4



CONJ PENTE ESCOVA P/BEBE BRANCA SOLAPA  
 Código: 36731 Fábrica: DIELU Unidade: CJ/1  
 F1 F4



CONJ PENTE ESCOVA P/BEBE COLOR BLIS 3101  
 Código: 14597 Fábrica: MURANO Unidade: UN/1  
 F1 F4



CONJ PENTE ESCOVA P/BEBE ROSA SOLAPA  
 Código: 23396 Fábrica: DIELU Unidade: CJ/1  
 F1 F4



CONJ PENTE ESCOVA P/BEBE ROSA 119  
 Código: 18720 Fábrica: MAMITA Unidade: CJ/1  
 F1 F4



CORTADOR UNHA C/ABRIDOR GARRAFA 12X1  
 Código: 20243 Fábrica: LUVI Unidade: CX/12  
 F1 F4



CORTADOR UNHA FLEX CTL 158 6X1  
 Código: 44061 Fábrica: MUNDIAL Unidade: CR/6  
 F1 F4



CORTADOR UNHA 8CM GDE UNIV CTL 401 6X1  
 Código: 50160 Fábrica: PLANETA Unidade: CR/6  
 F1 F4



CREME 80 GRS PES RESSECADOS C/UREIA 81  
 Código: 50289 Fábrica: GARBIN Unidade: UN/1  
 F1 F4



CREME HID 80 GRS PEPINO BISMAGA 82  
 Código: 50292 Fábrica: GARBIN Unidade: UN/1  
 F1 F4



CREME HID 90 GRS MAOS ROSTO 60  
 Código: 793 Fábrica: GARBIN Unidade: UN/1  
 F1 F4



CREME HID 90 GRS PEPINO POTE 50  
 Código: 11267 Fábrica: GARBIN Unidade: UN/1  
 F1 F4



CREME HIDRAT 300 GRS MAOS E CORPO CACAU  
 Código: 12272 Fábrica: AGATA Unidade: UN/1  
 F1 F4



CREME NUTRIDERMINA ATALAIA 50 GRS  
 Código: 40187 Fábrica: ATALAIA Unidade: UN/1  
 F1 F4



CREME PENTEAR 300 ML ARGAN  
 Código: 13986 Fábrica: AGATA Unidade: UN/1  
 F1 F4



CREME PENTEAR 300 ML ATIVADOR DE CACHOS  
 Código: 22216 Fábrica: AGATA Unidade: UN/1  
 F1 F4



CREME PENTEAR 300 ML BABOSA  
 Código: 17915 Fábrica: LIVER Unidade: UN/1  
 F1 F4



CREME PENTEAR 300 ML COCO  
 Código: 36408 Fábrica: AGATA Unidade: UN/1  
 F1 F4



CREME PENTEAR 300 ML KIDS TEENS  
 Código: 18559 Fábrica: LIVER Unidade: UN/1  
 F1 F4



CREME PENTEAR 300 ML MANTEIGA KARITE  
 Código: 14163 Fábrica: AGATA Unidade: UN/1  
 F1 F4



CREME PENTEAR 300 ML OLEO DE COCO  
 Código: 18557 Fábrica: LIVER Unidade: UN/1  
 F1 F4



CREME PENTEAR 300 ML OLEO RICINO E ARGAN  
 Código: 18558 Fábrica: LIVER Unidade: UN/1  
 F1 F4



CREME PENTEAR 300 ML QUERATINA  
 Código: 14162 Fábrica: AGATA Unidade: UN/1  
 F1 F4



CREME PENTEAR 300 ML TUTANO  
 Código: 28451 Fábrica: AGATA Unidade: UN/1  
 F1 F4



CREME PES MAOS PES ATALAIA 50 GRS QUERA  
 Código: 27776 Fábrica: ATALAIA Unidade: UN/1  
 F1 F4



CREME SEBO CARNEIRO OLEO ARGAN 150GRS  
 Código: 44322 Fábrica: BIO INSTINTO Unidade: UN/1  
 F1 F4



CREME UMID DRATY S/ENXAGUE 435 ML 15 ERV  
 Código: 37569 Fábrica: LIVER Unidade: UN/1  
 F1 F4



CREME UMID DRATY S/ENXAGUE 435ML BABY AZ  
 Código: 37571 Fábrica: LIVER Unidade: UN/1  
 F1 F4



CREME UMID DRATY S/ENXAGUE 435ML BABY RS  
 Código: 37570 Fábrica: LIVER Unidade: UN/1  
 F1 F4



CREME UMID DRATY S/ENXAGUE 435ML GOLD  
 Código: 37568 Fábrica: LIVER Unidade: UN/1  
 F1 F4



CREME UMID DRATY S/ENXAGUE 435ML QUERATI  
 Código: 37572 Fábrica: LIVER Unidade: UN/1  
 F1 F4



CREME 130 GRS PES PERN RESSE OLEO COC 62  
 Código: 49783 Fábrica: GARBIN Unidade: UN/1  
 F1 F4



CREME 130 GRS PES RESSEC SEBO CARNEIR 61  
 Código: 49784 Fábrica: GARBIN Unidade: UN/1  
 F1 F4



CREME 130 GRS PES RESSECADOS C/UREIA 54  
 Código: 44223 Fábrica: GARBIN Unidade: UN/1  
 F1 F4



CREME 970 GRS BANHO CRISTAL C/QUERATINA  
 Código: 18369 Fábrica: AGATA Unidade: UN/1  
 F1 F4



CREME 970 GRS CERAMIDAS  
 Código: 15996 Fábrica: AGATA Unidade: UN/1  
 F1 F4



CREME 970 GRS COQUETEL DE FRUTAS  
 Código: 16002 Fábrica: AGATA Unidade: UN/1  
 F1 F4



CREME 970 GRS LEITE DE CABRA  
 Código: 15998 Fábrica: AGATA Unidade: UN/1  
 F1 F4



CREME 970 GRS MANTEIGA KARITE  
 Código: 15999 Fábrica: AGATA Unidade: UN/1  
 F1 F4



CURATIVO BAN-SEPT TRANSP 7203 35X1  
 Código: 49475 Fábrica: USE IT Unidade: CX/35  
 F1 F4



CURATIVO BAN-SEPT 7209 10X1  
 Código: 49476 Fábrica: USE IT Unidade: CX/10  
 F1 F4



CURATIVO BAN-SEPT 7210 35X1  
 Código: 14902 Fábrica: USE IT Unidade: CX/35  
 F1 F4



DEO COLONIA 118 ML ALFAZEMA  
 Código: 10342 Fábrica: LIVER Unidade: UN/1  
 F1 F4



DEO COLONIA 118 ML ALFAZEMA VIDRO  
 Código: 10341 Fábrica: LIVER Unidade: UN/1  
 F1 F4



DEO COLONIA 500 ML PERFUMADA ALFAZEMA  
 Código: 37478 Fábrica: LIVER Unidade: UN/1  
 F1 F4



DESINFETANTE 5 LTS USO GERAL BAMBOO  
 Código: 48506 Fábrica: FAST LIPTO Unidade: UN/1  
 F1 F4



DESINFETANTE 5 LTS USO GERAL FLORAL  
 Código: 49512 Fábrica: FAST LIPTO Unidade: UN/1  
 F1 F4



DESINFETANTE 5 LTS USO GERAL LAVANDA  
 Código: 49514 Fábrica: FAST LIPTO Unidade: UN/1  
 F1 F4



DESINFETANTE 5 LTS USO GERAL LIPTO  
 Código: 47977 Fábrica: FAST LIPTO Unidade: UN/1  
 F1 F4



DESINFETANTE 5 LTS USO GERAL MARINE  
 Código: 49513 Fábrica: FAST LIPTO Unidade: UN/1  
 F1 F4



DESINFETANTE 5 LTS USO GERAL TALCO  
 Código: 49515 Fábrica: FAST LIPTO Unidade: UN/1  
 F1 F4



DESODORANTE ROLL ON 50 ML C/PERFUME UN  
 Código: 22344 Fábrica: GARBIN Unidade: UN/1  
 F1 F4



DESODORANTE ROLLON SEM PERFUME 70ML  
 Código: 35285 Fábrica: ACCES Unidade: UN/1  
 F1 F4



DESODORANTE ROLL-ON 55 ML ACAO SPORT12X1  
 Código: 19957 Fábrica: GARBIN Unidade: DZ/12  
 F1 F4



DESODORANTE ROLL-ON 55 ML ALFAZEMA 12X1  
 Código: 19099 Fábrica: GARBIN Unidade: DZ/12  
 F1 F4



DESODORANTE ROLL-ON 55 ML HAWAI 12X1  
 Código: 15783 Fábrica: GARBIN Unidade: DZ/12  
 F1 F4



DESODORANTE ROLL-ON 55 ML ITACARE 12X1  
 Código: 15781 Fábrica: GARBIN Unidade: DZ/12  
 F1 F4



DESODORANTE ROLL-ON 55 ML LAVANDA F 12X1  
 Código: 15779 Fábrica: GARBIN Unidade: DZ/12  
 F1 F4



DESODORANTE ROLL-ON 55 ML MALIBU 12X1  
 Código: 15782 Fábrica: GARBIN Unidade: DZ/12  
 F1 F4



DESODORANTE ROLL-ON 55 ML MEN 12X1  
 Código: 18401 Fábrica: GARBIN Unidade: DZ/12  
 F1 F4



DESODORANTE ROLL-ON 55 ML SORT 164 12X1  
 Código: 48853 Fábrica: GARBIN Unidade: DZ/12  
 F1 F4



DESODORANTE ROLL-ON 55 ML WOMAN 12X1  
 Código: 19949 Fábrica: GARBIN Unidade: DZ/12  
 F1 F4



DESODORANTE ROLLON 70ML ALEGRIA  
 Código: 37580 Fábrica: LIVER Unidade: UN/1  
 F1 F4



DESODORANTE ROLLON 70ML AVENTURA  
 Código: 37578 Fábrica: LIVER Unidade: UN/1  
 F1 F4



DESODORANTE ROLLON 70ML EXECUTIVE  
 Código: 37576 Fábrica: LIVER Unidade: UN/1  
 F1 F4



DESODORANTE ROLLON 70ML FLORES LAVANDA  
 Código: 37575 Fábrica: LIVER Unidade: UN/1  
 F1 F4



DESODORANTE ROLLON 70ML METAL BAC  
 Código: 37577 Fábrica: LIVER Unidade: UN/1  
 F1 F4



DESODORANTE ROLLON 70ML TOQUE SUAVE  
 Código: 37579 Fábrica: LIVER Unidade: UN/1  
 F1 F4



DIFUSOR DE AROMAS 250ML COCO BAUNILHA CX  
 Código: 37415 Fábrica: AROMASBRASIL Unidade: UN/1  
 F1 F4



DIFUSOR DE AROMAS 250ML FLOR PITANGA CX  
 Código: 37419 Fábrica: AROMASBRASIL Unidade: UN/1  
 F1 F4



DIFUSOR DE AROMAS 250ML FRUTAS VERM CX  
 Código: 37421 Fábrica: AROMASBRASIL Unidade: UN/1  
 F1 F4



DIFUSOR DE AROMAS 250ML MORANGO SILVE CX  
 Código: 37414 Fábrica: AROMASBRASIL Unidade: UN/1  
 F1 F4



DIFUSOR DE AROMAS 250ML TERNERU CX  
 Código: 37416 Fábrica: AROMASBRASIL Unidade: UN/1  
 F1 F4



DIFUSOR DE AROMAS 270ML ALECRIM CX  
 Código: 33401 Fábrica: AMAZONIA Unidade: UN/1  
 F1 F4



DIFUSOR DE AROMAS 270ML ALFAZEMA CX  
 Código: 33400 Fábrica: AMAZONIA Unidade: UN/1  
 F1 F4



DIFUSOR DE AROMAS 270ML AMEIXA NEGRA CX  
 Código: **48523** Fábrica: **AMAZONIA** Unidade: **UN/1**  
**F1 F4**



DIFUSOR DE AROMAS 270ML BABY AZUL CX  
 Código: **44529** Fábrica: **AMAZONIA** Unidade: **UN/1**  
**F1 F4**



DIFUSOR DE AROMAS 270ML BAMBU FRESH CX  
 Código: **46572** Fábrica: **AMAZONIA** Unidade: **UN/1**  
**F1 F4**



DIFUSOR DE AROMAS 270ML BROTO BAMBU CX  
 Código: **31349** Fábrica: **AMAZONIA** Unidade: **UN/1**  
**F1 F4**



DIFUSOR DE AROMAS 270ML CITRONELA CX  
 Código: **31350** Fábrica: **AMAZONIA** Unidade: **UN/1**  
**F1 F4**



DIFUSOR DE AROMAS 270ML CRAVO CANELA CX  
 Código: **31351** Fábrica: **AMAZONIA** Unidade: **UN/1**  
**F1 F4**



DIFUSOR DE AROMAS 270ML ERVA DOCE CX  
 Código: **32374** Fábrica: **AMAZONIA** Unidade: **UN/1**  
**F1 F4**



DIFUSOR DE AROMAS 270ML FLOR LARANJE CX  
 Código: **33399** Fábrica: **AMAZONIA** Unidade: **UN/1**  
**F1 F4**



DIFUSOR DE AROMAS 270ML FOLHAS VERDES CX  
 Código: **46370** Fábrica: **AMAZONIA** Unidade: **UN/1**  
**F1 F4**



DIFUSOR DE AROMAS 270ML FRUTAS VERMELHAS CX  
 Código: **32378** Fábrica: **AMAZONIA** Unidade: **UN/1**  
**F1 F4**



DIFUSOR DE AROMAS 270ML LAVANDA FRANC CX  
 Código: **44527** Fábrica: **AMAZONIA** Unidade: **UN/1**  
**F1 F4**



DIFUSOR DE AROMAS 270ML LAVANDA INGLE CX  
 Código: **31355** Fábrica: **AMAZONIA** Unidade: **UN/1**  
**F1 F4**



DIFUSOR DE AROMAS 270ML LIMAO SICILIA CX  
 Código: **31356** Fábrica: **AMAZONIA** Unidade: **UN/1**  
**F1 F4**



DIFUSOR DE AROMAS 270ML MELANCIA CX  
 Código: **46573** Fábrica: **AMAZONIA** Unidade: **UN/1**  
**F1 F4**



DIFUSOR DE AROMAS 270ML MORANGO CHAMP CX  
 Código: **32376** Fábrica: **AMAZONIA** Unidade: **UN/1**  
**F1 F4**



DIFUSOR DE AROMAS 270ML MORANGO SILVE CX  
 Código: **40856** Fábrica: **AMAZONIA** Unidade: **UN/1**  
**F1 F4**



DIFUSOR DE AROMAS 270ML ORVALHO CX

Código: **31357** Fábrica: **AMAZONIA** Unidade: **UN/1**  
**F1 F4**



DIFUSOR DE AROMAS 270ML PROVENCE CX

Código: **31358** Fábrica: **AMAZONIA** Unidade: **UN/1**  
**F1 F4**



DIFUSOR DE AROMAS 270ML SEMENTES FOLH CX

Código: **46574** Fábrica: **AMAZONIA** Unidade: **UN/1**  
**F1 F4**



DIFUSOR DE AROMAS 270ML VANILA CX

Código: **44528** Fábrica: **AMAZONIA** Unidade: **UN/1**  
**F1 F4**



DIFUSOR DE AROMAS 270ML ZAFIRA CX

Código: **32375** Fábrica: **AMAZONIA** Unidade: **UN/1**  
**F1 F4**



DIFUSOR E SABONETE 250ML ERVA DOC CX

Código: **49336** Fábrica: **NATIVAAROMAS** Unidade: **CJ/1**  
**F1 F4**



DIFUSOR E SABONETE 250ML MORANGO KIT CX

Código: **49337** Fábrica: **NATIVAAROMAS** Unidade: **CJ/1**  
**F1 F4**



ESCOVA CABELO RED CB MAD 56

Código: **29938** Fábrica: **ESCOBEL** Unidade: **UN/1**  
**F1 F4**



ESCOVA CABELO SAFIRA CAROL 162 12X1

Código: **29174** Fábrica: **MAMITA** Unidade: **PT/12**  
**F1 F4**



ESCOVA CABELO SAFIRA NINA 163 12X1

Código: **29175** Fábrica: **MAMITA** Unidade: **PT/12**  
**F1 F4**



ESCOVA CABELO SAFIRA TRI (3CARR)164 24X1

Código: **29176** Fábrica: **MAMITA** Unidade: **PT/24**  
**F1 F4**



ESCOVA DENTE AD DURA C/CAPA 5017 12X1

Código: **48705** Fábrica: **GP6** Unidade: **PT/12**  
**F1 F4**



ESCOVA DENTE AD DURA C/CAPA 5018 12X1

Código: **48706** Fábrica: **GP6** Unidade: **PT/12**  
**F1 F4**



ESCOVA DENTE AD MACIA C/CAPA 5035 12X1

Código: **48702** Fábrica: **GP6** Unidade: **PT/12**  
**F1 F4**



ESCOVA DENTE AD MACIA C/CAPA 5039 12X1

Código: **51136** Fábrica: **GP6** Unidade: **PT/12**  
**F1 F4**



ESCOVA DENTE AD MEDIA C/CAPA 5023 12X1

Código: **48704** Fábrica: **GP6** Unidade: **PT/12**  
**F1 F4**



ESCOVA DENTE AD MEDIA C/CAPA 5025 12X1

Código: **51137** Fábrica: **GP6** Unidade: **PT/12**  
**F1 F4**



ESCOVA DENTE INF MACIA C/CAPA 5034 12X1

Código: **44358** Fábrica: **GP6** Unidade: **PT/12**  
**F1 F4**



ESCOVA DENTE INF MACIA C/CAPA 5043 12X1

Código: **44359** Fábrica: **GP6** Unidade: **PT/12**  
**F1 F4**



27cm

ESCOVA LAVAR GARRAFA MAMADEIRA 27CM 7683

Código: **47270** Fábrica: **ALTIHOME** Unidade: **UN/1**  
**F1 F4**



ESCOVA PATA-PATA GD OVAL BOLSO 1012 24X1

Código: **28** Fábrica: **SBRISSA** Unidade: **PT/24**  
**F1 F4**



ESCOVA PATA-PATA RED FRICCAO 1011 24X1

Código: **1383** Fábrica: **SBRISSA** Unidade: **PT/24**  
**F1 F4**



ESCOVA P/CABELO MARISA CB MAD 6820

Código: **7107** Fábrica: **CONDOR** Unidade: **UN/1**  
**F1 F4**



ESCOVA PLAST NOEMI 1016 12X1

Código: **33897** Fábrica: **SBRISSA** Unidade: **PT/12**  
**F1 F4**



ESCOVA PLAST OVAL 1017 12X1

Código: **41892** Fábrica: **SBRISSA** Unidade: **PT/12**  
**F1 F4**



35cm

ESCOVA PLAST P/BANHO 35CM 7674

Código: **47329** Fábrica: **ALTIHOME** Unidade: **UN/1**  
**F1 F4**



ESCOVA PLAST P/CABELO FINISH

Código: **47733** Fábrica: **ITALY'S** Unidade: **UN/1**  
**F1 F4**



18cm

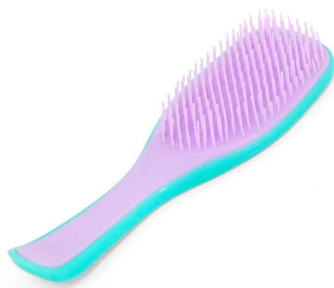
ESCOVA PLAST P/CABELO MAGICA

Código: **40469** Fábrica: **ITALY'S** Unidade: **UN/1**  
**F1 F4**



ESCOVA PLAST P/CABELO POLVO

Código: **47734** Fábrica: **ITALY'S** Unidade: **UN/1**  
**F1 F4**



ESCOVA PLAST P/CABELO TEEZER

Código: **47725** Fábrica: **ITALY'S** Unidade: **UN/1**  
**F1 F4**



ESCOVA PLAST P/UNHAS SOLAPA 5049 2X1

Código: **45876** Fábrica: **GP6** Unidade: **UN/1**  
**F1 F4**



ESCOVA PLAST P/UNHAS UN

Código: **21842** Fábrica: **MAXPING** Unidade: **UN/1**  
**F1 F4**



30cm

ESCOVA P/LAVAR MAMADEIRA 30CM 23452

Código: 38422  
 Fábrica: ALMEGA  
 Unidade: UN/1  
 F1 F4



ESMALTE TRATAMENTO CASCUDO 9 ML 6X1

Código: 39614  
 Fábrica: BELLIA  
 Unidade: PT/6  
 F1 F4



ESMALTE TRATAMENTO COB INT COR 9 ML 6X1

Código: 28137  
 Fábrica: BELLIA  
 Unidade: PT/6  
 F1 F4



ESMALTE TRATAMENTO INTENSIFICAD 9 ML 6X1

Código: 39617  
 Fábrica: BELLIA  
 Unidade: PT/6  
 F1 F4



ESMALTE TRATAMENTO OLEO SECANTE 9 ML 6X1

Código: 39613  
 Fábrica: BELLIA  
 Unidade: PT/6  
 F1 F4



ESPONJA P/MAQUIAGEM UN 5816

Código: 37831  
 Fábrica: NOVIDADE  
 Unidade: UN/1  
 F1 F4



06 cm

ESPONJA P/MAQUIAGEM 12X1

Código: 32575  
 Fábrica: NOVIDADE  
 Unidade: PT/12  
 F1 F4



ESSENCIA OLEOSA 10ML ACAI C/GUARANA

Código: 49317  
 Fábrica: AMAZONIA  
 Unidade: UN/1  
 F1 F4



ESSENCIA OLEOSA 10ML ALEGRIA

Código: 49291  
 Fábrica: AMAZONIA  
 Unidade: UN/1  
 F1 F4



ESSENCIA OLEOSA 10ML AMEIXA NEGRA

Código: 49292  
 Fábrica: AMAZONIA  
 Unidade: UN/1  
 F1 F4



ESSENCIA OLEOSA 10ML BABY

Código: 49293  
 Fábrica: AMAZONIA  
 Unidade: UN/1  
 F1 F4



ESSENCIA OLEOSA 10ML BAMBU

Código: 49296  
 Fábrica: AMAZONIA  
 Unidade: UN/1  
 F1 F4



ESSENCIA OLEOSA 10ML CITRONELA

Código: 49297  
 Fábrica: AMAZONIA  
 Unidade: UN/1  
 F1 F4



ESSENCIA OLEOSA 10ML CRAVO E CANELA

Código: 49298  
 Fábrica: AMAZONIA  
 Unidade: UN/1  
 F1 F4



ESSENCIA OLEOSA 10ML ERVA DOCE

Código: 49299  
 Fábrica: AMAZONIA  
 Unidade: UN/1  
 F1 F4



ESSENCIA OLEOSA 10ML ESPERANCA

Código: 49300  
 Fábrica: AMAZONIA  
 Unidade: UN/1  
 F1 F4



ESSENCIA OLEOSA 10ML EUCALIPTO

Código: **49316** Fábrica: **AMAZONIA** Unidade: **UN/1 F1 F4**



ESSENCIA OLEOSA 10ML FLOR DE CEREJEIRA

Código: **49301** Fábrica: **AMAZONIA** Unidade: **UN/1 F1 F4**



ESSENCIA OLEOSA 10ML FOLHAS VERDES

Código: **49315** Fábrica: **AMAZONIA** Unidade: **UN/1 F1 F4**



ESSENCIA OLEOSA 10ML HARMONIA

Código: **49302** Fábrica: **AMAZONIA** Unidade: **UN/1 F1 F4**



ESSENCIA OLEOSA 10ML LAVANDA

Código: **49303** Fábrica: **AMAZONIA** Unidade: **UN/1 F1 F4**



ESSENCIA OLEOSA 10ML LIMAO SICILIANO

Código: **49314** Fábrica: **AMAZONIA** Unidade: **UN/1 F1 F4**



ESSENCIA OLEOSA 10ML MACA VERDE

Código: **49313** Fábrica: **AMAZONIA** Unidade: **UN/1 F1 F4**



ESSENCIA OLEOSA 10ML MANGA ROSA

Código: **49312** Fábrica: **AMAZONIA** Unidade: **UN/1 F1 F4**



ESSENCIA OLEOSA 10ML MARACUJA ROXO

Código: **49311** Fábrica: **AMAZONIA** Unidade: **UN/1 F1 F4**



ESSENCIA OLEOSA 10ML MELANCIA

Código: **49304** Fábrica: **AMAZONIA** Unidade: **UN/1 F1 F4**



ESSENCIA OLEOSA 10ML MORANGO

Código: **49305** Fábrica: **AMAZONIA** Unidade: **UN/1 F1 F4**



ESSENCIA OLEOSA 10ML ORVALHO

Código: **49306** Fábrica: **AMAZONIA** Unidade: **UN/1 F1 F4**



ESSENCIA OLEOSA 10ML PATCHOULI

Código: **49310** Fábrica: **AMAZONIA** Unidade: **UN/1 F1 F4**



ESSENCIA OLEOSA 10ML PAZ

Código: **49308** Fábrica: **AMAZONIA** Unidade: **UN/1 F1 F4**



ESSENCIA OLEOSA 10ML SWEET VANILLA

Código: **49309** Fábrica: **AMAZONIA** Unidade: **UN/1 F1 F4**



ESSENCIA VINOLIA 100 ML

Código: **36399** Fábrica: **KM** Unidade: **UN/1 F1 F4**



ESSENCIA VIOLETA 100 ML

Código: 36630  
 Fábrica: KM  
 Unidade: UN/1  
 F1 F4



FIO DENTAL 50 MTS MENTA 12X1

Código: 35465  
 Fábrica: USE IT  
 Unidade: DZ/12  
 F1 F4



FIO DENTAL 100 MTS EXTRA FINO 12X1

Código: 46447  
 Fábrica: PREDENT  
 Unidade: DZ/12  
 F1 F4



FIO DENTAL 100 MTS MENTA 12X1

Código: 35178  
 Fábrica: USE IT  
 Unidade: DZ/12  
 F1 F4



FIO DENTAL 100 MTS PROPOLIS 12X1

Código: 46450  
 Fábrica: PREDENT  
 Unidade: DZ/12  
 F1 F4



FIO DENTAL 100 MTS TRADICIONAL 12X1

Código: 46446  
 Fábrica: PREDENT  
 Unidade: DZ/12  
 F1 F4



FIO DENTAL 100 MTS WOMAN 12X1

Código: 46448  
 Fábrica: PREDENT  
 Unidade: DZ/12  
 F1 F4



FITA DENTAL 100 MTS 12X1

Código: 46449  
 Fábrica: PREDENT  
 Unidade: DZ/12  
 F1 F4



GEL ACO 300 GRS EXTREMA FIX 30 INCOLOR

Código: 37554  
 Fábrica: LIVER  
 Unidade: UN/1  
 F1 F4



GEL COLA 300 GRS MEGA FIX 7 AZUL

Código: 23174  
 Fábrica: LIVER  
 Unidade: UN/1  
 F1 F4



GEL COLA 300 GRS MEGA FIX 7 INCOLOR

Código: 37370  
 Fábrica: LIVER  
 Unidade: UN/1  
 F1 F4



GEL COLA 500 GRS PROF AZUL

Código: 42628  
 Fábrica: LIVER  
 Unidade: UN/1  
 F1 F4



GEL COLA 500 GRS PROF INCOLOR

Código: 44469  
 Fábrica: LIVER  
 Unidade: UN/1  
 F1 F4



GEL DOUTORZINHO 240 GRS

Código: 17924  
 Fábrica: LIVER  
 Unidade: UN/1  
 F1 F4



GEL FIX 240 GRS AZUL ERVAS 501

Código: 50286  
 Fábrica: GARBIN  
 Unidade: UN/1  
 F1 F4



GEL FIX 240 GRS COLA EXTRA FORTE 527

Código: 50288  
 Fábrica: GARBIN  
 Unidade: UN/1  
 F1 F4



GEL FIX 240 GRS INCOLOR CRISTAL 502  
 Código: 50285 Fábrica: GARBIN Unidade: UN/1 F1 F4



GEL FIX 240 GRS VERDE BABOSA 500  
 Código: 50287 Fábrica: GARBIN Unidade: UN/1 F1 F4



GEL FIXADOR 240 GRS AMARELO  
 Código: 23175 Fábrica: LIVER Unidade: UN/1 F1 F4



GEL FIXADOR 240 GRS AZUL  
 Código: 29972 Fábrica: AGATA Unidade: UN/1 F1 F4



GEL FIXADOR 240 GRS INCOLOR  
 Código: 23173 Fábrica: LIVER Unidade: UN/1 F1 F4



GEL FIXADOR 240 GRS INCOLOR  
 Código: 43078 Fábrica: AGATA Unidade: UN/1 F1 F4



GEL FIXADOR 240 GRS VERDE  
 Código: 23179 Fábrica: LIVER Unidade: UN/1 F1 F4



GEL FIXADOR 250 GRS EFEITO COLA AZUL  
 Código: 28449 Fábrica: LIVER Unidade: UN/1 F1 F4



GEL FIXADOR 250 GRS EFEITO COLA INCOLOR  
 Código: 28448 Fábrica: LIVER Unidade: UN/1 F1 F4



GEL FIXADOR 250 GRS FLIP TOP AMARELO  
 Código: 2712 Fábrica: LIVER Unidade: UN/1 F1 F4



GEL FIXADOR 250 GRS FLIP TOP AZUL  
 Código: 7343 Fábrica: LIVER Unidade: UN/1 F1 F4



GEL FIXADOR 250 GRS FLIP TOP INCOLOR  
 Código: 338 Fábrica: LIVER Unidade: UN/1 F1 F4



GEL FIXADOR 250 GRS FLIP TOP ROSA  
 Código: 2715 Fábrica: LIVER Unidade: UN/1 F1 F4



GEL PEDRA 300 GRS FIX 20 AZUL  
 Código: 37481 Fábrica: LIVER Unidade: UN/1 F1 F4



GEL PEDRA 300 GRS FIX 20 INCOLOR  
 Código: 37479 Fábrica: LIVER Unidade: UN/1 F1 F4



GEL ROCHA 300 GRS FIX 40 AZUL  
 Código: 37483 Fábrica: LIVER Unidade: UN/1 F1 F4



GEL ROCHA 300 GRS FIX 40 INCOLOR  
 Código: 37482 Fábrica: LIVER Unidade: UN/1  
 F1 F4



GEL 140 GRS MASS ARNICA BISNAG 582  
 Código: 50283 Fábrica: GARBIN Unidade: UN/1  
 F1 F4



GEL 140 GRS MASS ARNICA POTE 591  
 Código: 50280 Fábrica: GARBIN Unidade: UN/1  
 F1 F4



GEL 140 GRS MASS CANELA VELHO BISNAG 581  
 Código: 50284 Fábrica: GARBIN Unidade: UN/1  
 F1 F4



GEL 140 GRS MASS CANELA VELHO POTE 593  
 Código: 50279 Fábrica: GARBIN Unidade: UN/1  
 F1 F4



GEL 140 GRS MASS SEBO CARNEIR BISNAG 580  
 Código: 50282 Fábrica: GARBIN Unidade: UN/1  
 F1 F4



GEL 140 GRS MASS SEBO CARNEIRO POTE 590  
 Código: 50281 Fábrica: GARBIN Unidade: UN/1  
 F1 F4



GEL 140 GRS MASS 7 ERVAS POTE 592  
 Código: 50278 Fábrica: GARBIN Unidade: UN/1  
 F1 F4



GEL 200 GRS MASS EXTR FORT 21 ERVAS 571  
 Código: 39006 Fábrica: GARBIN Unidade: UN/1  
 F1 F4



GEL 200 GRS MASS EXTRA FORT CANELA V 574  
 Código: 39004 Fábrica: GARBIN Unidade: UN/1  
 F1 F4



GEL 200 GRS MASS EXTRA FORT SEBO CAR 573  
 Código: 39005 Fábrica: GARBIN Unidade: UN/1  
 F1 F4



GEL 200 GRS MASS EXTRA FORTE ARNICA 572  
 Código: 39003 Fábrica: GARBIN Unidade: UN/1  
 F1 F4



GEL 200 GRS MASSAGEM EXTRA FORT ANDIROBA  
 Código: 39002 Fábrica: GARBIN Unidade: UN/1  
 F1 F4



GEL 240 GRS COLA MEGA FIXACAO INCOLOR  
 Código: 30563 Fábrica: AGATA Unidade: UN/1  
 F1 F4



GEL 240 GRS MASS ARNICA POTE 549  
 Código: 38992 Fábrica: GARBIN Unidade: UN/1  
 F1 F4



GEL 240 GRS MASS CANELA VELHO POTE 564  
 Código: 39001 Fábrica: GARBIN Unidade: UN/1  
 F1 F4



GEL 240 GRS MASS MENTRUZ POTE 562  
 Código: 38993 Fábrica: GARBIN Unidade: UN/1  
 F1 F4



GEL 240 GRS MASS SEBO CARNEIRO POTE 548  
 Código: 38994 Fábrica: GARBIN Unidade: UN/1  
 F1 F4



GEL 240 GRS MASS TRADICIONAL POTE 550  
 Código: 38991 Fábrica: GARBIN Unidade: UN/1  
 F1 F4



GEL 240 GRS MASS 7 ERVAS POTE 563  
 Código: 38990 Fábrica: GARBIN Unidade: UN/1  
 F1 F4



GLICERINA BI DESTILADA 100 ML 12X1  
 Código: 14946 Fábrica: AVANTE Unidade: PT/12  
 F1 F4



GRAMPO CABELO GIRASSOL 2 LINHA 100X1  
 Código: 26816 Fábrica: AK/GIRASSOL Unidade: CX/100  
 F1 F4



GRAMPO CABELO 5 CASTANHO 100X1  
 Código: 21090 Fábrica: FRANJINHA Unidade: CX/1  
 F1 F4



GRAMPO CABELO 5 LOIRO 100X1  
 Código: 21091 Fábrica: FRANJINHA Unidade: CX/100  
 F1 F4



GRAMPO CABELO 5 PRETO 100X1  
 Código: 21092 Fábrica: FRANJINHA Unidade: CX/1  
 F1 F4



GRAMPO CABELO 7 CASTANHO 100X1  
 Código: 20202 Fábrica: FRANJINHA Unidade: CX/100  
 F1 F4



GRAMPO CABELO 7 LOIRO 100X1  
 Código: 2717 Fábrica: FRANJINHA Unidade: CX/100  
 F1 F4



GRAMPO CABELO 7 PRETO 100X1  
 Código: 21093 Fábrica: FRANJINHA Unidade: CX/1  
 F1 F4



HASTES FLEXIVEIS C/75 (COTONETE) 12X1  
 Código: 13987 Fábrica: USE IT Unidade: PT/12  
 F1 F4



KIT BARBEIRO TESOU/NAVAL/PENT/BARBEA 986  
 Código: 40922 Fábrica: AGUIABRANCA Unidade: UN/1  
 F1 F4



KIT BEBE TIARA+2 RABICOS PRINCESAS 1121  
 Código: 41311 Fábrica: AMACOM Unidade: CR/1  
 F1 F4



KIT DIFUSOR E SABONETE 250ML BAUNILHA CX  
 Código: 49338 Fábrica: NATIVAAROMAS Unidade: CJ/1  
 F1 F4



KIT DIFUSOR E SABONETE 250ML MELANCIA CX  
 Código: 49339 Fábrica: NATIVAAROMAS Unidade: CJ/1  
 F1 F4



KIT MANICURE 3PCS (ALIC/CORT/LIXA) 250B  
 Código: 29231 Fábrica: IDEA Unidade: CR/1  
 F1 F4



KIT MANICURE 4PCS ALIC/ ESPAT/TESO/CORT  
 Código: 37871 Fábrica: MAX BRAND Unidade: CR/1  
 F1 F4



KIT MANICURE 5PCS (ALIC/CORT/ESC/AP/RAL)  
 Código: 49620 Fábrica: LTM Unidade: CR/1  
 F1 F4



KIT MANICURE 5PCS (LIX/ESC/ALIC/LEV/REM)  
 Código: 45905 Fábrica: WINMAX Unidade: CR/1  
 F1 F4



KIT MANICURE 12PCS (ALIC/CORT/ESC/AP/PIN)  
 Código: 49621 Fábrica: LTM Unidade: CR/1  
 F1 F4



KIT MANICURE 2PCS ALICATE+PINÇA 3777  
 Código: 49755 Fábrica: SQ Unidade: CR/1  
 F1 F4



KIT PENTE BOLSO+CB PEQ 12X2 E 1045  
 Código: 26273 Fábrica: SBRISSA Unidade: PT/12  
 F1 F4



KIT PENTE BOLSO+ESC PATA OVAL 12X2G 1047  
 Código: 26275 Fábrica: SBRISSA Unidade: PT/12  
 F1 F4



KIT PENTE CASPA S/CB+ C/CB 12X2 D 1044  
 Código: 26272 Fábrica: SBRISSA Unidade: PT/12  
 F1 F4



KIT PENTE CB FIN+CB PQ+MT MAR 12X3U 1058  
 Código: 26270 Fábrica: SBRISSA Unidade: PT/12  
 F1 F4



KIT PENTE CB FINO+CB PQ+MT MAR 12X3 1042  
 Código: 39421 Fábrica: SBRISSA Unidade: PT/12  
 F1 F4



KIT PENTE CB GROS+MT MARIDO+CB PEQ 12X3C  
 Código: 26271 Fábrica: SBRISSA Unidade: PT/12  
 F1 F4



KIT PENTE PEQ+ESCOVA PAT-PATA OVAL 12X2F  
 Código: 26274 Fábrica: SBRISSA Unidade: PT/12  
 F1 F4



KIT TINTURA PENT/LUV/CAP/ESPA/4PIRANHA  
 Código: 42937 Fábrica: RFA Unidade: PT/1  
 F1 F4



KIT VIAGEM MASC AP BARB/ESC/TES/PINC/COR  
 Código: 38538 Fábrica: ROCIE Unidade: CJ/1  
 F1 F4



LAMINA BARBEAR GOODMAX 20X5  
 Código: 40740 Fábrica: GOODMAX Unidade: CT/100 F1 F4



LAPIS CREON PRATA 12X1  
 Código: 35396 Fábrica: JORDANA Unidade: UN/1 F1 F4



LAPIS CREON PRETO C/APONT 12X1  
 Código: 28490 Fábrica: MISS FRANCE Unidade: DZ/12 F1 F4



LAPIS CREON UNIVERSAL C/APONT 12X1  
 Código: 42821 Fábrica: DAPOP Unidade: DZ/12 F1 F4



LENCO UMEDECIDO 16X11CM REFIL 70X1 7903  
 Código: 17695 Fábrica: USE IT Unidade: PT/1 F1 F4



LENCO UMEDECIDO 16X11CM BALDE AZUL 400X1  
 Código: 46925 Fábrica: USE IT Unidade: PT/1 F1 F4



LENCO UMEDECIDO 16X11CM BALDE ROSA 400X1  
 Código: 46926 Fábrica: USE IT Unidade: PT/1 F1 F4



LENCO UMEDECIDO 16X11CM POTE AZUL 70X1  
 Código: 8929 Fábrica: USE IT Unidade: PT/1 F1 F4



LENCO UMEDECIDO 16X11CM POTE ROSA 70X1  
 Código: 3639 Fábrica: USE IT Unidade: PT/1 F1 F4



LENCO UMEDECIDO 16X11CM REFIL BALD 400X1  
 Código: 49470 Fábrica: USE IT Unidade: PT/1 F1 F4



LIMPADOR MULTIUSO 500ML CITRUS  
 Código: 47978 Fábrica: UP PRO Unidade: UN/1 F1 F4



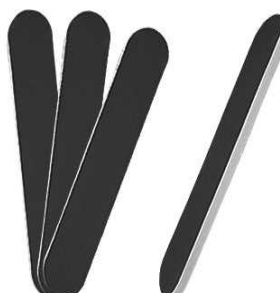
LIXA EVA LUXO P/PES 003 12X1  
 Código: 21555 Fábrica: TILIM Unidade: DZ/12 F1 F4



LIXA MADEIRA C/PEDRA P/PES 018 12X1  
 Código: 24322 Fábrica: TILIM Unidade: DZ/12 F1 F4



LIXA MINI P/UNHAS BELLA 2423 100X1  
 Código: 34029 Fábrica: LANDHS Unidade: PT/100 F1 F4



LIXA POLIDORA EVA P/UNHA 413 6X1  
 Código: 21574 Fábrica: LANDHS Unidade: PT/6 F1 F4



LIXA PVC P/PES UN  
 Código: 19958 Fábrica: MC PANOS Unidade: UN/1 F1 F4



LIXA PVC P/PES 002 12X1  
Código: 2285 Fábrica: TILIM Unidade: DZ/12 F1 F4



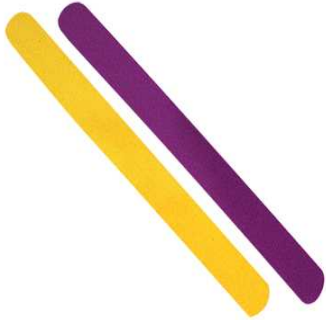
LIXA RALA CALOS DIPLOMATA 302 6X1  
Código: 20868 Fábrica: LANDHS Unidade: PT/6 F1 F4



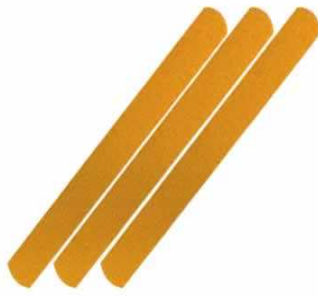
LIXA RALIXA MISTO 304 6X1  
Código: 2049 Fábrica: LANDHS Unidade: PT/6 F1 F4



LIXA UNHA AMERICANA DECORADA 141 12X2  
Código: 37808 Fábrica: NICOBEM Unidade: PT/24 F1 F4



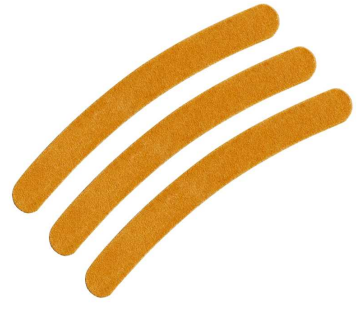
LIXA UNHA AMERICANA EXTRA COLOR 05 100X1  
Código: 19651 Fábrica: TILIM Unidade: PT/100 F1 F4



LIXA UNHA AMERICANA EXTRA PARDA 04 100X1  
Código: 10168 Fábrica: TILIM Unidade: PT/100 F1 F4



LIXA UNHA BANANA BIG COLOR 72X1  
Código: 39247 Fábrica: TILIM Unidade: PT/72 F1 F4



LIXA UNHA BANANA BIG PARDA 72X1  
Código: 39248 Fábrica: TILIM Unidade: PT/72 F1 F4



LIXA UNHA BIG BELLA 2425 72X1  
Código: 34028 Fábrica: LANDHS Unidade: PT/72 F1 F4



LIXA UNHA PARDA 754 5X1  
Código: 37616 Fábrica: CORPUS Unidade: PT/5 F1 F4



LIXA UNHA POP BELLA 2421 100X1  
Código: 34026 Fábrica: LANDHS Unidade: PT/100 F1 F4



LOCAO CORPORAL 80 GRS PREV CELULITE 84  
Código: 50291 Fábrica: GARBIN Unidade: UN/1 F1 F4



LOCAO CORPORAL 80 GRS PREV ESTRIAS 83  
Código: 50290 Fábrica: GARBIN Unidade: UN/1 F1 F4



LOCAO HID FRUITS 500 ML ABACAXI  
Código: 37469 Fábrica: LIVER Unidade: UN/1 F1 F4



LOCAO HID FRUITS 500 ML AMORA E FIGO  
Código: 37476 Fábrica: LIVER Unidade: UN/1 F1 F4



LOCAO HID FRUITS 500 ML FRESCOR NATURAL  
Código: 37474 Fábrica: LIVER Unidade: UN/1 F1 F4



LOCAO HID FRUITS 500 ML FRUTAS VERMELHAS  
 Código: **37472** Fábrica: **LIVER** Unidade: **UN/1 F1 F4**



LOCAO HID FRUITS 500 ML LIMAO SICILIANO  
 Código: **37470** Fábrica: **LIVER** Unidade: **UN/1 F1 F4**



LOCAO HID FRUITS 500 ML MORANGO CHAMPANH  
 Código: **37477** Fábrica: **LIVER** Unidade: **UN/1 F1 F4**



LOCAO HID SKIN 500 ML AVEIA E MEL  
 Código: **37467** Fábrica: **LIVER** Unidade: **UN/1 F1 F4**



LOCAO HID SKIN 500 ML FLORES DE LAVANDA  
 Código: **37471** Fábrica: **LIVER** Unidade: **UN/1 F1 F4**



LOCAO HID SKIN 500 ML MANTEIGA KARITE  
 Código: **37473** Fábrica: **LIVER** Unidade: **UN/1 F1 F4**



LOCAO HID SKIN 500 ML PROTEINAS LEITE  
 Código: **39292** Fábrica: **LIVER** Unidade: **UN/1 F1 F4**



LOCAO HID 250 ML AMENDOAS  
 Código: **14316** Fábrica: **AGATA** Unidade: **UN/1 F1 F4**



LOCAO HID 250 ML CACAU  
 Código: **13984** Fábrica: **AGATA** Unidade: **UN/1 F1 F4**



LOCAO HID 250 ML PROTEINAS LEITE  
 Código: **14317** Fábrica: **AGATA** Unidade: **UN/1 F1 F4**



LOCAO HID 435 ML AMENDOAS C/COLAGENO  
 Código: **37623** Fábrica: **LIVER** Unidade: **UN/1 F1 F4**



LOCAO HID 435 ML MANTEIGA KARITE C/MACAD  
 Código: **37621** Fábrica: **LIVER** Unidade: **UN/1 F1 F4**



LOCAO HID 435 ML MORANGO CHAMPANHE  
 Código: **37620** Fábrica: **LIVER** Unidade: **UN/1 F1 F4**



LOCAO HID 435 ML ORQUIDEA  
 Código: **38945** Fábrica: **LIVER** Unidade: **UN/1 F1 F4**



LOCAO HID 500 ML AMENDOAS C/CACAU  
 Código: **14314** Fábrica: **AGATA** Unidade: **UN/1 F1 F4**



LOCAO HID 500 ML AVEIA  
 Código: **12273** Fábrica: **AGATA** Unidade: **UN/1 F1 F4**



LUVA DESC LATEX C/PO G 100X1

Código: 44090 Fábrica: NOBRE Unidade: CX/100 F1 F4



LUVA DESC LATEX C/PO M 100X1

Código: 44091 Fábrica: NOBRE Unidade: CX/100 F1 F4



LUVA DESC LATEX C/PO P 100X1

Código: 44089 Fábrica: NOBRE Unidade: CX/100 F1 F4



LUVA DESC NITRILICA S/PO AZUL G 100X1

Código: 50080 Fábrica: BOMPACK Unidade: CX/100 F1 F4



LUVA DESC NITRILICA S/PO M 100X1

Código: 45410 Fábrica: NOBRE Unidade: CX/100 F1 F4



LUVA DESC NITRILICA S/PO PRETA G 100X1

Código: 50082 Fábrica: BOMPACK Unidade: CX/100 F1 F4



LUVA DESC NITRILICA S/PO PRETA M 100X1

Código: 50081 Fábrica: BOMPACK Unidade: CX/100 F1 F4



LUVA DESC PLAST 32243 100X1

Código: 44095 Fábrica: NOBRE Unidade: CX/100 F1 F4



LUVA DESC VINIL S/PO G 100X1

Código: 44094 Fábrica: NOBRE Unidade: CX/100 F1 F4



LUVA DESC VINIL S/PO M 100X1

Código: 44092 Fábrica: NOBRE Unidade: CX/100 F1 F4



LUVA DESCARTAVEL VINIL S/PO P 100X1

Código: 44093 Fábrica: NOBRE Unidade: CX/100 F1 F4



LUVA TERMICA FORRADA 2 DEDOS 38CM UN

Código: 48611 Fábrica: NOBRE Unidade: UN/1 F1 F4



MAMADEIRA CHUQUINHA 50 ML AZUL 1971 SOLA

Código: 43084 Fábrica: LOLLY BABY Unidade: UN/1 F1 F4



MAMADEIRA CHUQUINHA 50 ML ROSA 1971 SOLA

Código: 43083 Fábrica: LOLLY BABY Unidade: UN/1 F1 F4



MAMADEIRA CHUQUINHA 60 ML AZUL 63042AZ

Código: 50380 Fábrica: MURANO Unidade: UN/1 F1 F4



MAMADEIRA CHUQUINHA 60 ML ROSA 63042RS

Código: 50381 Fábrica: MURANO Unidade: UN/1 F1 F4



MAMADEIRA DEC 240 ML POP 231/256 12X1

Código: **1779** Fábrica: **MAMITA** Unidade: **PT/12**  
**F1 F4**



MAMADEIRA LISA 240 ML POP 230/255 12X1

Código: **10073** Fábrica: **MAMITA** Unidade: **PT/12**  
**F1 F4**



MAMADEIRA 240 ML DEC C/ALCA BLISTER 243

Código: **12909** Fábrica: **MAMITA** Unidade: **UN/1**  
**F1 F4**



MANTEIGA CACAU BATOM 3GRS GIRAT 12X1

Código: **14003** Fábrica: **GARBIN** Unidade: **DZ/12**  
**F1 F4**



MANTEIGA CACAU BATOM 3GRS PUSH POTE 72X1

Código: **47250** Fábrica: **GARBIN** Unidade: **PT/72**  
**F1 F4**



MANTEIGA CACAU BATOM 3GRS PUSH 12X1

Código: **7680** Fábrica: **GARBIN** Unidade: **DZ/12**  
**F1 F4**



MANTEIGA CACAU BATOM 3GRS 48X1

Código: **27802** Fábrica: **LIVER** Unidade: **CX/48**  
**F1 F4**



MANTEIGA CACAU ROLL-ON 5 ML 12X1

Código: **18061** Fábrica: **GARBIN** Unidade: **DZ/12**  
**F1 F4**



MAQUIAGEM PALETA DE CORRETIVOS 15 CORES

Código: **40742** Fábrica: **MAGIC MAKE** Unidade: **CT/1**  
**F1 F4**



MASCARA CIRURGICA TRIPLA DESC BCA 50X1

Código: **44097** Fábrica: **NOBRE** Unidade: **CX/50**  
**F1 F4**



MASCARA CIRURGICA TRIPLA DESC BCA 50X1

Código: **39767** Fábrica: **MEDIX/GRANM** Unidade: **CX/50**  
**F1 F4**



MASCARA CIRURGICA TRIPLA DESC PTA 50X1

Código: **39768** Fábrica: **GRANMASK** Unidade: **CX/50**  
**F1 F4**



MASCARA DE PROTECAO AD ALMOFADADA TOMY

Código: **38587** Fábrica: **SN** Unidade: **UN/1**  
**F1 F4**



MASCARA DE PROTECAO BLOQUEIRINHA

Código: **38757** Fábrica: **CJL** Unidade: **UN/1**  
**F4**



MASCARA DE PROTECAO INF ALMOFADADA TOMY

Código: **41313** Fábrica: **SN** Unidade: **UN/1**  
**F1 F4**



MASCARA DE PROTECAO INF DECORADA

Código: **41314** Fábrica: **SN** Unidade: **UN/1**  
**F1 F4**



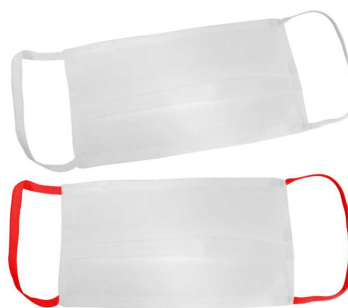
MASCARA DE PROTECAO NEOPRENE LISA

Código: **37883** Fábrica: **IBAL** Unidade: **UN/1**  
**F1 F4**



MASCARA DE PROTECAO TECIDO 6X1

Código: **38013** Fábrica: **NPA** Unidade: **PT/6**  
**F4**



MASCARA DE TNT ADULTO 50X1

Código: **36617** Fábrica: **MCPANOS** Unidade: **PT/50**  
**F1 F4**



MASCARA HIDRAT CAP 320 GRS COCO

Código: **36403** Fábrica: **AGATA** Unidade: **UN/1**  
**F1 F4**



MASCARA HIDRAT CAP 500 GRS ARGAN

Código: **12248** Fábrica: **AGATA** Unidade: **UN/1**  
**F1 F4**



MASCARA HIDRAT CAP 580 GRS BARRO MINERAL

Código: **36402** Fábrica: **AGATA** Unidade: **UN/1**  
**F1 F4**



MASCARA HIDRAT CAP 580 GRS MANTEIGA KARI

Código: **12250** Fábrica: **AGATA** Unidade: **UN/1**  
**F1 F4**



MASCARA HIDRAT CAP 580 GRS QUERATINA

Código: **12249** Fábrica: **AGATA** Unidade: **UN/1**  
**F1 F4**



MASCARA HIDRAT CAP 580 GRS TUTANO

Código: **12252** Fábrica: **AGATA** Unidade: **UN/1**  
**F1 F4**



MED ANTIGRI PAL MEL/LIMAO 450 GRS 12X1

Código: **35654** Fábrica: **VIDA MEL** Unidade: **CX/12**  
**F4**



MED ANTIGRI PAL TRADICIONAL 450 GRS 12X1

Código: **33164** Fábrica: **VIDA MEL** Unidade: **CX/12**  
**F4**



MED ANTIQUEDA 30 CAPSULAS 12X1

Código: **30869** Fábrica: **AMAZON** Unidade: **CX/12**  
**F4**



MED CARTAMO C/CHIA 30 CAPSULAS 12X1

Código: **30876** Fábrica: **AMAZON** Unidade: **CX/12**  
**F4**



MED CREME DE AROEIRA 50 GRS 12X1

Código: **29889** Fábrica: **MF** Unidade: **CX/12**  
**F4**



MED CURA TUDO PLANTAS MEDICINAIS 500 ML

Código: **29884** Fábrica: **NECTAMEL** Unidade: **UN/1**  
**F4**



MED DOLOMITA IRRADIADO 50 CAPSULAS 12X1

Código: **30197** Fábrica: **GOOD LIFE** Unidade: **CX/12**  
**F4**



MED EXTRATO PROPOLIS GOTINHA 30 ML 12X1  
 Código: **29882** Fábrica: **VIVER** Unidade: **CX/12 F4**



MED EXTRATO PROPOLIS SPRAY 30 ML 12X1  
 Código: **30161** Fábrica: **NECTAMEL** Unidade: **CX/12 F4**



MED EXTRATO RAIZES GOTA ZECA 100 ML 12X1  
 Código: **29883** Fábrica: **NECTAMEL** Unidade: **CX/12 F4**



MED GEL CURA TUDO 250 GRS  
 Código: **49779** Fábrica: **NATURE** Unidade: **UN/1 F4**



MED GEL MASSAGEADOR SEBO CARNEIRO 200GRS  
 Código: **43501** Fábrica: **APINIL** Unidade: **UN/1 F1 F4**



MED MEL FLORADA DO CERRADO 1 KG  
 Código: **36205** Fábrica: **VIDA MEL** Unidade: **UN/1 F4**



MED MEL FLORADA DO CERRADO 200 GRS  
 Código: **44121** Fábrica: **VIDA MEL** Unidade: **UN/1 F4**



MED MEL FLORADA DO CERRADO 250 GRS  
 Código: **36203** Fábrica: **VIDA MEL** Unidade: **UN/1 F4**



MED MEL FLORADA DO CERRADO 500 GRS  
 Código: **36204** Fábrica: **VIDA MEL** Unidade: **UN/1 F4**



MED POMADA CANELA VELHO C/SEBO CARN 150G  
 Código: **37788** Fábrica: **BIO INSTINTO** Unidade: **UN/1 F4**



MED XAROPE DA VOVO 250 ML  
 Código: **46062** Fábrica: **VIDA MEL** Unidade: **UN/1 F4**



MICANGAS FAZER PULSEIRAS 100PCS CTL 3527  
 Código: **49803** Fábrica: **FUTURO** Unidade: **CR/1 F1 F4**



MICANGAS FAZER PULSEIRAS 75PCS CTL 3528  
 Código: **49726** Fábrica: **FUTURO** Unidade: **CR/1 F1 F4**



NAVALHETE PROFISSIONAL METAL 11004  
 Código: **41453** Fábrica: **ALFAC/GP6** Unidade: **CR/1 F1 F4**



ODORIZADOR AMBIENTE AEROSOL 400ML CAPIM  
 Código: **47819** Fábrica: **GOEDERT** Unidade: **UN/1 F1 F4**



OLEO 30 ML BANANA 12X1  
 Código: **14960** Fábrica: **AVANTE** Unidade: **DZ/12 F1 F4**



OLEO 30 ML BANANA 24X1  
 Código: 34535 Fábrica: AVANTE Unidade: CX/24  
 F1 F4



OLEO ATALAIÁ 120 ML  
 Código: 27448 Fábrica: ATALAIÁ Unidade: UN/1  
 F1 F4



OLEO DE ARGAN 30 ML  
 Código: 36418 Fábrica: AGATA Unidade: UN/1  
 F1 F4



OLEO 100 ML AMENDOAS 12X1  
 Código: 14966 Fábrica: AVANTE Unidade: PT/12  
 F1 F4



OLEO 100 ML BABOSA 12X1  
 Código: 14967 Fábrica: AVANTE Unidade: PT/12  
 F1 F4



OLEO 100 ML UVA 12X1  
 Código: 14971 Fábrica: AVANTE Unidade: DZ/12  
 F1 F4



OLEO 100 ML VERDE 12X1  
 Código: 14972 Fábrica: AVANTE Unidade: DZ/12  
 F1 F4



OLEO 200 ML COCO EXTRA VIRGEM  
 Código: 7221 Fábrica: OLEO DE COCO Unidade: UN/1  
 F4



OLEO 30 ML RÍCINO 12X1  
 Código: 14948 Fábrica: AVANTE Unidade: DZ/12  
 F1 F4



OLEO 50 ML CAPILAR ABACATE 12X1  
 Código: 37540 Fábrica: CYANA Unidade: DZ/12  
 F1 F4



OLEO 50 ML CAPILAR AMENDOIA DOCE 12X1  
 Código: 37536 Fábrica: CYANA Unidade: DZ/12  
 F1 F4



OLEO 50 ML CAPILAR BABOSA 12X1  
 Código: 37537 Fábrica: CYANA Unidade: DZ/12  
 F1 F4



OLEO 50 ML CAPILAR CERAMIDAS 12X1  
 Código: 37538 Fábrica: CYANA Unidade: DZ/12  
 F1 F4



OLEO 50 ML CAPILAR JABORANDI 12X1  
 Código: 37541 Fábrica: CYANA Unidade: DZ/12  
 F1 F4



OLEO 50 ML CAPILAR OVO 12X1  
 Código: 37543 Fábrica: CYANA Unidade: DZ/12  
 F1 F4



OLEO 50 ML CAPILAR QUERATINA 12X1  
 Código: 37539 Fábrica: CYANA Unidade: DZ/12  
 F1 F4



OLEO 50 ML CAPILAR RICINO E ARGAN 11UN  
 Código: 50002 Fábrica: CYANA Unidade: PT/11  
 F1 F4



OLEO 50 ML CAPILAR RICINO E ARGAN 12X1  
 Código: 37542 Fábrica: CYANA Unidade: DZ/12  
 F1 F4



OLEO 50 ML CAPILAR SEMENTE DE UVA 12X1  
 Código: 37546 Fábrica: CYANA Unidade: DZ/12  
 F1 F4



OLEO 50 ML CAPILAR SILICONADO 12X1  
 Código: 37545 Fábrica: CYANA Unidade: DZ/12  
 F1 F4



OLEO 80 ML MIN CAPILAR BABOSA 12X1  
 Código: 37534 Fábrica: LIVER Unidade: DZ/12  
 F1 F4



OLEO 80 ML MIN CAPILAR CERAMIDAS 12X1  
 Código: 30363 Fábrica: LIVER Unidade: DZ/12  
 F1 F4



OLEO 80 ML MIN CAPILAR JABORANDI 12X1  
 Código: 37535 Fábrica: LIVER Unidade: DZ/12  
 F1 F4



OLEO 80 ML MIN CAPILAR OVO 12X1  
 Código: 37529 Fábrica: LIVER Unidade: DZ/12  
 F1 F4



OLEO 80 ML MIN CAPILAR QUERATINA 12X1  
 Código: 37530 Fábrica: LIVER Unidade: DZ/12  
 F1 F4



PALITO CABELO PLAST COLOR 6X1  
 Código: 29439 Fábrica: ITALY'S Unidade: PT/6  
 F1 F4



PALITO CABELO PLAST INVERNO 6X1  
 Código: 27028 Fábrica: ITALY'S Unidade: PT/6  
 F1 F4



PALITO CABELO PLAST PRETO 6X1  
 Código: 27029 Fábrica: ITALY'S Unidade: PT/6  
 F1 F4



PALITO P/UNHA LARANJEIRA GROSSO 204 50X1  
 Código: 49449 Fábrica: LANDHS Unidade: PT/50  
 F1 F4



PALITO P/UNHA LARANJEIRA 100X1  
 Código: 13627 Fábrica: THEOTO/TILIM Unidade: CE/100  
 F1 F4



PALITO P/UNHA PARAJU 008 12X1  
 Código: 19149 Fábrica: TILIM Unidade: DZ/12  
 F1 F4



PALITO P/UNHA PLASTICO MULTICOR 12X1  
 Código: 15793 Fábrica: TILIM Unidade: DZ/12  
 F1 F4



PASSA FACIL E DESMASSA FACIL 500ML  
 Código: 48524 Fábrica: AMAZONIA Unidade: UN/1  
 F1 F4



PEDRA P/LIXAR PES C/ESCOVA E RALIXA 222  
 Código: 34781 Fábrica: AGUIA BRANCA Unidade: UN/1  
 F1 F4



PEDRA POMES BIG C/LIXA 019 6X1  
 Código: 27778 Fábrica: TILIM Unidade: PT/6  
 F1 F4



PEDRA POMES 311 SOLAPA  
 Código: 1462 Fábrica: LANDHS Unidade: UN/1  
 F1 F4



PEDRA POMES 313 12X1  
 Código: 22390 Fábrica: TILIM/LANDHS Unidade: DZ/12  
 F1 F4



PEDRA SANITARIA ODORIZANTE 12X1  
 Código: 44793 Fábrica: NOVO FRESCOR Unidade: PT/12  
 F1 F4



PENTE CABO FINO POP SAFIRA 149 24X1  
 Código: 36741 Fábrica: MAMITA Unidade: PT/24  
 F1 F4



PENTE CABO GROSSO POP SAFIRA 142 24X1  
 Código: 27693 Fábrica: MAMITA Unidade: PT/24  
 F1 F4



PENTE CABO GROSSO 1003 24X1  
 Código: 21938 Fábrica: SBRISSA Unidade: PT/24  
 F1 F4



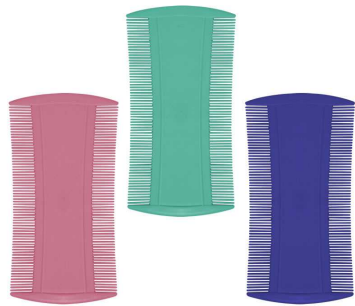
PENTE CABO GROSSO 1003/U 24X1  
 Código: 39420 Fábrica: SBRISSA Unidade: PT/24  
 F1 F4



PENTE FINO P/CASPA C/CABO 161/1002 24X1  
 Código: 332 Fábrica: SBRISSA Unidade: CX/24  
 F1 F4



PENTE FINO P/CASPA S/CABO 1001 24X1  
 Código: 1713 Fábrica: SBRISSA Unidade: CX/24  
 F1 F4



PENTE FINO P/CASPA S/CABO 1001/U 12X1  
 Código: 39415 Fábrica: SBRISSA Unidade: DZ/12  
 F1 F4



PENTE JACARE 1014 24X1  
 Código: 8627 Fábrica: SBRISSA Unidade: PT/24  
 F1 F4



PENTE JACARE 1014/U 24X1  
 Código: 39418 Fábrica: SBRISSA Unidade: PT/24  
 F1 F4



PENTE MASCULINO P/BOLSO 1005 24X1  
 Código: 9319 Fábrica: SBRISSA Unidade: CX/24  
 F1 F4



PENTE PLAST CABO FINO CTL 0806 UN

Código: **48017** Fábrica: **FENIMA** Unidade: **UN/1**  
F1 F4



PENTE PLAST CABO LARGO 12X1

Código: **38511** Fábrica: **ITALY'S** Unidade: **PT/12**  
F1 F4



PENTE PLAST CB FINO 12X1

Código: **38510** Fábrica: **ITALY'S** Unidade: **PT/12**  
F1 F4



PENTE PLAST CB FINO/CB GROSSO/MT MA 3X1

Código: **44272** Fábrica: **ITALY'S** Unidade: **PT/3**  
F1 F4



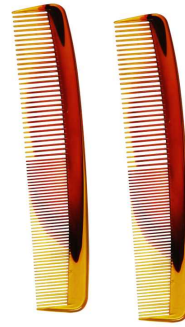
PENTE PLAST KIT C/3 UN + ESPELHO 1368

Código: **36786** Fábrica: **ELITE** Unidade: **CJ/1**  
F1 F4



PENTE PLAST MATA MARIDO 12X1

Código: **38512** Fábrica: **ITALY'S** Unidade: **PT/12**  
F1 F4



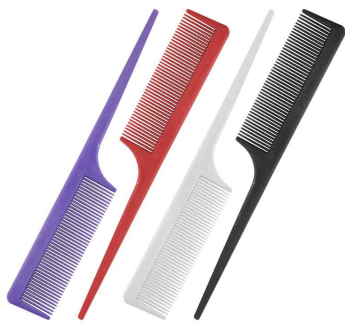
PENTE PLAST S/CABO CTL 0804 12X1

Código: **38449** Fábrica: **FENIMA** Unidade: **PT/12**  
F1 F4



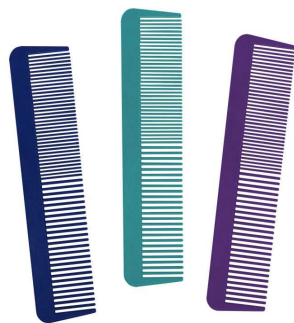
PENTE PLAST S/CB MATA-MARIDO 1010 24X1

Código: **1711** Fábrica: **SBRISSA** Unidade: **PT/24**  
F1 F4



PENTE PROFESSIONAL CB FINO 1009 24X1

Código: **21874** Fábrica: **SBRISSA** Unidade: **PT/24**  
F1 F4



PENTE RETO S/CB MATA-MARIDO 1010/U 24X1

Código: **39417** Fábrica: **SBRISSA** Unidade: **PT/24**  
F1 F4



PENTE TRAVESSA FLEXA CARIOCA 12X1

Código: **132** Fábrica: **FLEXA** Unidade: **DZ/12**  
F1 F4



PERFUME DE AMBIENTE 200ML BABY ROSA

Código: **44530** Fábrica: **AMAZONIA** Unidade: **UN/1**  
F1 F4



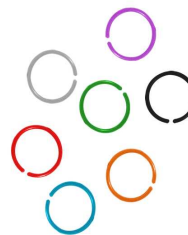
PERFUME DE AMBIENTE 200ML PROVENCE

Código: **34447** Fábrica: **AMAZONIA** Unidade: **UN/1**  
F1 F4



PIERCING DE BOCA CLT 306/1632

Código: **27575** Fábrica: **NOVIDADE** Unidade: **UN/1**  
F1 F4



PIERCING NARIZ SILICONE RED 2303 40X1

Código: **39186** Fábrica: **NOVIDADE** Unidade: **PT/40**  
F1 F4



PINÇA DEPILATORIA 5010 12X1

Código: **25675** Fábrica: **GP6** Unidade: **DZ/12**  
F1 F4



PINCEL P/BARBA C/CX 6X1  
 Código: 39794 Fábrica: NICOBEM Unidade: CX/6 F1 F4



PINCEL P/DESENHAR KIT 4 PCS 21901  
 Código: 41229 Fábrica: ALMEGA Unidade: CT/1 F1 F4



PINCEL PLAST P/TINTURA CABELO 966302  
 Código: 41457 Fábrica: EVOK Unidade: CR/1 F1 F4



PINCEL PLAST P/TINTURA GDE 019 12X1  
 Código: 29080 Fábrica: TILIM Unidade: DZ/12 F1 F4



PINCEL PLAST P/TINTURA GDE 0710  
 Código: 36458 Fábrica: LANDHS Unidade: UN/1 F1 F4



PINCEL P/MAQUIAGEM KIT 6 PCS CTL 1220  
 Código: 40923 Fábrica: AGUIABRANCA Unidade: CR/1 F1 F4



PINCEL P/PINTURA CABELEIREIRO 3PCS 1222  
 Código: 40924 Fábrica: AGUIABRANCA Unidade: CR/1 F1 F4



PIRANHA BIDENTE MED CAMALEAO 12X1  
 Código: 10290 Fábrica: ITALY'S Unidade: DZ/12 F1 F4



PIRANHA BIDENTE MED COLOR 12X1  
 Código: 13465 Fábrica: ITALY'S Unidade: DZ/12 F1 F4



PIRANHA BIDENTE PEQ CAMALEAO 12X1  
 Código: 13469 Fábrica: ITALY'S Unidade: DZ/12 F1 F4



PIRANHA BIDENTE PEQ PRETA 12X1  
 Código: 14716 Fábrica: ITALY'S Unidade: DZ/12 F1 F4



PIRANHA BORBOLETA GDE 12X1  
 Código: 12216 Fábrica: ITALY'S Unidade: DZ/12 F1 F4



PIRANHA BORBOLETA MED COLOR 12X1  
 Código: 7028 Fábrica: ITALY'S Unidade: DZ/12 F1 F4



PIRANHA SORRISO CABELEIREIRO CAMALEAO 6X1  
 Código: 13479 Fábrica: ITALY'S Unidade: PT/6 F1 F4



PIRANHA SORRISO CABELEIREIRO COLOR 6X1  
 Código: 5634 Fábrica: ITALY'S Unidade: PT/6 F1 F4



PIRANHA SORRISO CABELEIREIRO COLOR 6X1  
 Código: 18079 Fábrica: ITALY'S Unidade: PT/6 F1 F4



PIRANHA SORRISO CABELEIREIRO PRETA 6X1  
 Código: 33528 Fábrica: ITALY'S Unidade: PT/6  
 F1 F4



PIRANHA TRIDENTE GDE 6X4CM CAMALEAO 12X1  
 Código: 10293 Fábrica: ITALY'S Unidade: DZ/12  
 F1 F4



PIRANHA TRIDENTE GDE 6X4CM PRETO 04 12X1  
 Código: 33527 Fábrica: ITALY'S Unidade: DZ/12  
 F1 F4



PIRANHA TRIDENTE INF MINNIE MOUSE 6X6  
 Código: 41310 Fábrica: AMACOM Unidade: PT/36  
 F1 F4



PIRANHA TRIDENTE MED CAMALEAO 12X1  
 Código: 3036 Fábrica: ITALY'S Unidade: DZ/12  
 F1 F4



PIRANHA TRIDENTE MED COLOR FLUOR 12X1  
 Código: 7025 Fábrica: ITALY'S Unidade: DZ/12  
 F1 F4



PIRANHA TRIDENTE MED COLOR 12X1  
 Código: 7063 Fábrica: ITALY'S Unidade: DZ/12  
 F1 F4



PIRANHA TRIDENTE MED PRETA BRANCA 12X1  
 Código: 44275 Fábrica: ITALY'S Unidade: DZ/12  
 F1 F4



PIRANHA TRIDENTE MED PRETA 12X1  
 Código: 14721 Fábrica: ITALY'S Unidade: DZ/12  
 F1 F4



PIRANHA TRIDENTE MINI COLOR 10X6 495  
 Código: 45718 Fábrica: WINMAX Unidade: PT/60  
 F1 F4



PIRANHA TRIDENTE MINI 12X1  
 Código: 10269 Fábrica: ITALY'S Unidade: DZ/12  
 F1 F4



PIRANHA TRIDENTE PEQ CAMALEAO 12X1  
 Código: 7066 Fábrica: ITALY'S Unidade: DZ/12  
 F1 F4



PIRANHA TRIDENTE PEQ COLOR FLUOR 12X1  
 Código: 47732 Fábrica: ITALY'S Unidade: DZ/12  
 F1 F4



PIRANHA TRIDENTE PEQ COLOR 12X1  
 Código: 17675 Fábrica: ITALY'S Unidade: DZ/12  
 F1 F4



PIRANHA TRIDENTE PEQ PRETA 12X1  
 Código: 7062 Fábrica: ITALY'S Unidade: DZ/12  
 F1 F4



PO COMPACTO SORT 138 12X1  
 Código: 3311 Fábrica: GARBIN Unidade: DZ/12  
 F1 F4



PO DESCOLORANTE 25 GR QUERATINA/GER 12X1  
 Código: 27027 Fábrica: ALLURING Unidade: CX/12 F1 F4



POMADA FINALIZADORA 120 GRS STYLIVE PREM  
 Código: 41088 Fábrica: LIVER Unidade: UN/1 F1 F4



PORTA CHUPETA BABY COLOR 7038  
 Código: 40985 Fábrica: PLASTIBRASIL Unidade: UN/1 F1 F4



PRENDEDOR CHUPETA CORRENTINHA 12X1  
 Código: 1350 Fábrica: ELLEN&ERICA Unidade: DZ/12 F1 F4



PRENDEDOR CHUPETA SILICONE 12X1  
 Código: 22557 Fábrica: ELLEN&ERICA Unidade: DZ/12 F1 F4



PRESILHA TIC TAC GDE COLOR 185/1535 12X1  
 Código: 14590 Fábrica: NOVIDADE Unidade: PT/12 F1 F4



PRESILHA TIC TAC GDE PRETA 844/1535 12X1  
 Código: 25944 Fábrica: NOVIDADE Unidade: PT/12 F1 F4



PRESILHA TIC TAC INF 900 6X2  
 Código: 40308 Fábrica: IMP Unidade: PT/24 F1 F4



PRESILHA TIC TAC MED COLOR 1535/826 12X1  
 Código: 13472 Fábrica: NOVIDADE Unidade: CR/12 F1 F4



PRESILHA TIC TAC MED 1535 12X1  
 Código: 46063 Fábrica: NOVIDADE Unidade: CT/12 F1 F4



PRESILHA TIC TAC PEQ PRETA M832 12X1  
 Código: 48574 Fábrica: NOVIDADE Unidade: DZ/12 F1 F4



PRESILHA TIC TAC PEQ 523/189/62/275 12X1  
 Código: 14591 Fábrica: NOVIDADE Unidade: DZ/12 F1 F4



PRESILHA TIC TAC PP PRETA 5832/189 12X1  
 Código: 28194 Fábrica: NOVIDADE Unidade: DZ/12 F1 F4



PULSEIRA RABICO MULTI-USO SILICONE 36X1  
 Código: 37650 Fábrica: INTERBRAS Unidade: PT/12 F1 F4



RABICO CETIM  
 Código: 48409 Fábrica: KM Unidade: UN/1 F1 F4



RABICO ESTRELA BEBE 10X1  
 Código: 22465 Fábrica: KM Unidade: PT/10 F1 F4



RABICO ESTRELA BRANCO 10X1

Código: **24752** Fábrica: **KM** Unidade: **PT/10**  
**F1 F4**



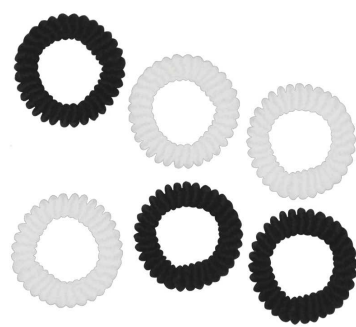
RABICO ESTRELA COLOR 10X1

Código: **18201** Fábrica: **KM** Unidade: **PT/10**  
**F1 F4**



RABICO ESTRELA COLOR 60X1

Código: **5653** Fábrica: **KM** Unidade: **PT/60**  
**F1 F4**



RABICO ESTRELA PRETO BRANCO 10X1

Código: **22467** Fábrica: **KM** Unidade: **PT/10**  
**F1 F4**



RABICO ESTRELA PRETO 10X1

Código: **26196** Fábrica: **KM** Unidade: **PT/10**  
**F1 F4**



RABICO ESTRELA PRETO 60X1

Código: **5652** Fábrica: **KM** Unidade: **PT/60**  
**F1 F4**



RABICO LISO COLOR 60X1

Código: **18200** Fábrica: **KM** Unidade: **PT/60**  
**F1 F4**



RABICO LISO PRETO BRANCO 10X1

Código: **22464** Fábrica: **KM** Unidade: **PT/10**  
**F1 F4**



RABICO LISO PRETO 10X1

Código: **22463** Fábrica: **KM** Unidade: **PT/10**  
**F1 F4**



RABICO LISO PRETO 60X1

Código: **18012** Fábrica: **KM** Unidade: **PT/60**  
**F1 F4**



RABICO MEIA LISO COLOR MED 1769 12X6

Código: **36314** Fábrica: **HAI BRASIL** Unidade: **PT/72**  
**F1 F4**



RABICO MINI LYCRA PRETO BRANCO 40X1

Código: **22456** Fábrica: **KM** Unidade: **PT/40**  
**F1 F4**



RABICO MINI LYCRA PRETO 40X1

Código: **22269** Fábrica: **KM** Unidade: **PT/40**  
**F1 F4**



RABICO PP COLOR 120X1

Código: **26217** Fábrica: **KM** Unidade: **PT/120**  
**F1 F4**



RABICO SILICONE AZUL C/90 12X1

Código: **35125** Fábrica: **ALIANCA** Unidade: **PT/1**  
**F1 F4**



RABICO SILICONE COLOR C/PENTE 751 12X100

Código: **45909** Fábrica: **WINMAX** Unidade: **CR/12**  
**F1 F4**



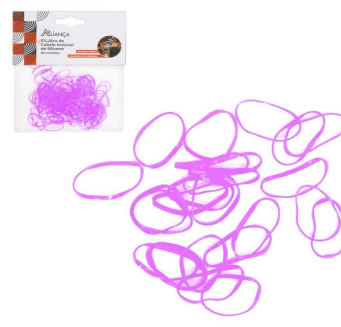
RABICO SILICONE COLOR C/50 3088 12X1  
 Código: **18014** Fábrica: **NOVIDADE** Unidade: **CR/12**  
**F1 F4**



RABICO SILICONE COLOR 1769B 12X100  
 Código: **45534** Fábrica: **HAI BRASIL** Unidade: **PT/12**  
**F1 F4**



RABICO SILICONE COLOR 180X5 4400  
 Código: **49635** Fábrica: **WINMAX** Unidade: **PT/5**  
**F1 F4**



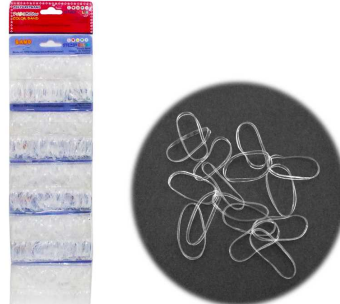
RABICO SILICONE LILAS C/90 12X1  
 Código: **35310** Fábrica: **ALIANCA** Unidade: **PT/1**  
**F1 F4**



RABICO SILICONE PINK BRANCO 376 12X70  
 Código: **45536** Fábrica: **WINMAX** Unidade: **CT/12**  
**F1 F4**



RABICO SILICONE PRETO 180X5 4400  
 Código: **49649** Fábrica: **NOVIDADE** Unidade: **PT/5**  
**F1 F4**



RABICO SILICONE TRANSP 180X5 4400  
 Código: **49650** Fábrica: **WINMAX** Unidade: **PT/5**  
**F1 F4**



RABICO SILICONE VERMELHO C/90 12X1  
 Código: **35237** Fábrica: **ALIANCA** Unidade: **PT/12**  
**F1 F4**



REDE P/CABELO 1334  
 Código: **26797** Fábrica: **NOVIDADE** Unidade: **UN/1**  
**F1 F4**



REMOVEDOR C/ACETONA 80 ML 12X1  
 Código: **14984** Fábrica: **AVANTE** Unidade: **DZ/12**  
**F1 F4**



REMOVEDOR C/ACETONA E SILICONE 500ML UN  
 Código: **21299** Fábrica: **AVANTE** Unidade: **UN/1**  
**F1 F4**



REMOVEDOR C/ACETONA 100 ML 12X1  
 Código: **14976** Fábrica: **AVANTE** Unidade: **PT/12**  
**F1 F4**



REMOVEDOR C/ACETONA 200 ML UN  
 Código: **43609** Fábrica: **AVANTE** Unidade: **UN/1**  
**F1 F4**



REMOVEDOR S/ACETONA E SILIC 100ML 12X1  
 Código: **49242** Fábrica: **AVANTE** Unidade: **UN/12**  
**F1 F4**



REMOVEDOR S/ACETONA E SILICONE 500ML  
 Código: **49241** Fábrica: **AVANTE** Unidade: **UN/1**  
**F1 F4**



REPARADOR PONTAS 30 ML ARGAN  
 Código: **36419** Fábrica: **AGATA** Unidade: **UN/1**  
**F1 F4**



REPARADOR PONTAS 30 ML BRILHO DA SEDA 12  
 Código: **2257** Fábrica: **BRILHOSEDA** Unidade: **DZ/12**  
**F1 F4**



REPARADOR PONTAS 30 ML MANTEIGA KARITE  
 Código: **36416** Fábrica: **AGATA** Unidade: **UN/1**  
**F1 F4**



REPARADOR PONTAS 30 ML OLEO SILICONE  
 Código: **36415** Fábrica: **AGATA** Unidade: **UN/1**  
**F1 F4**



REPARADOR PONTAS 30 ML QUERATINA  
 Código: **36417** Fábrica: **AGATA** Unidade: **UN/1**  
**F1 F4**



REPARADOR PONTAS 35 ML ALOE VERA 12X1  
 Código: **21964** Fábrica: **LIVER** Unidade: **DZ/12**  
**F1 F4**



REPARADOR PONTAS 35 ML ANTI-FRIZZ 12X1  
 Código: **19145** Fábrica: **LIVER** Unidade: **DZ/12**  
**F1 F4**



REPARADOR PONTAS 35 ML ARGAN 12X1  
 Código: **23092** Fábrica: **LIVER** Unidade: **DZ/12**  
**F1 F4**



REPARADOR PONTAS 35 ML BABOSA 409 12X1  
 Código: **21963** Fábrica: **GARBIN** Unidade: **DZ/12**  
**F1 F4**



REPARADOR PONTAS 35 ML BICHO SEDA 12X1  
 Código: **7571** Fábrica: **LIVER** Unidade: **DZ/12**  
**F1 F4**



REPARADOR PONTAS 35 ML CACHOS 12X1  
 Código: **8760** Fábrica: **LIVER** Unidade: **DZ/12**  
**F1 F4**



REPARADOR PONTAS 35 ML CERAMIDAS 12X1  
 Código: **9954** Fábrica: **LIVER** Unidade: **DZ/12**  
**F1 F4**



REPARADOR PONTAS 35 ML FILTRO SOLAR 12X1  
 Código: **19169** Fábrica: **LIVER** Unidade: **DZ/12**  
**F1 F4**



REPARADOR PONTAS 35 ML MANT KARITE 12X1  
 Código: **9955** Fábrica: **LIVER** Unidade: **DZ/12**  
**F1 F4**



REPARADOR PONTAS 35 ML OJON 12X1  
 Código: **18554** Fábrica: **LIVER** Unidade: **DZ/12**  
**F1 F4**



REPARADOR PONTAS 35 ML OLEO COCO 12X1  
 Código: **9960** Fábrica: **LIVER** Unidade: **DZ/12**  
**F1 F4**



REPARADOR PONTAS 35 ML OLEO COCO 40712X1  
 Código: **21960** Fábrica: **GARBIN** Unidade: **DZ/12**  
**F1 F4**



REPARADOR PONTAS 35 ML QUERATIN 416 12X1  
 Código: 21962 Fábrica: GARBIN Unidade: DZ/12  
 F1 F4



REPARADOR PONTAS 35 ML QUERATINA 12X1  
 Código: 18553 Fábrica: LIVER Unidade: DZ/12  
 F1 F4



REPARADOR PONTAS 35 ML SILICONADO 12X1  
 Código: 21965 Fábrica: LIVER Unidade: DZ/12  
 F1 F4



REPARADOR PONTAS 35 ML SORTIDO 419 12X1  
 Código: 21456 Fábrica: GARBIN Unidade: DZ/1  
 F1 F4



REPARADOR PONTAS 35 ML TRADICIONAL 12X1  
 Código: 22232 Fábrica: LIVER Unidade: DZ/12  
 F1 F4



SABONETE GLICERINA 90 GRS COCO  
 Código: 50425 Fábrica: TROPICAL Unidade: UN/1  
 F1 F4



SABONETE GLICERINA 90 GRS ENXOFRE  
 Código: 50424 Fábrica: TROPICAL Unidade: UN/1  
 F1 F4



SABONETE GLICERINA 90 GRS ERVA DOCE  
 Código: 49459 Fábrica: TROPICAL Unidade: UN/1  
 F1 F4



SABONETE GLICERINA 90 GRS GELEIA REAL  
 Código: 35855 Fábrica: TROPICAL Unidade: UN/1  
 F1 F4



SABONETE GLICERINA 90 GRS NEUTRO HIDRAT  
 Código: 50423 Fábrica: TROPICAL Unidade: UN/1  
 F1 F4



SABONETE GLICERINA 100 GRS AROEIRA  
 Código: 27372 Fábrica: TROPICAL Unidade: UN/1  
 F1 F4



SABONETE GLICERINA 100 GRS BARBATIMAO  
 Código: 27451 Fábrica: TROPICAL Unidade: UN/1  
 F1 F4



SABONETE LIQ 2 LTS ERVA DOCE  
 Código: 36406 Fábrica: AGATA Unidade: UN/1  
 F1 F4



SABONETE LIQ 2 LTS MORANGO  
 Código: 36407 Fábrica: AGATA Unidade: UN/1  
 F1 F4



SABONETE LIQ 2 LTS REFIL ALFAZEMA  
 Código: 37462 Fábrica: LIVER Unidade: UN/1  
 F1 F4



SABONETE LIQ 2 LTS REFIL COCO  
 Código: 37465 Fábrica: LIVER Unidade: UN/1  
 F1 F4



SABONETE LIQ 2 LTS REFIL ERVA DOCE  
 Código: 37461 Fábrica: LIVER Unidade: UN/1  
 F1 F4



SABONETE LIQ 2 LTS REFIL FRUTAS VERMELH  
 Código: 37464 Fábrica: LIVER Unidade: UN/1  
 F1 F4



SABONETE LIQ 2 LTS REFIL LAVANDA  
 Código: 37463 Fábrica: LIVER Unidade: UN/1  
 F1 F4



SABONETE LIQ 500 ML ALFAZEMA  
 Código: 37452 Fábrica: LIVER Unidade: UN/1  
 F1 F4



SABONETE LIQ 500 ML ALGODAO  
 Código: 44532 Fábrica: AMAZONIA Unidade: UN/1  
 F1 F4



SABONETE LIQ 500 ML ALGODAO VALVULA  
 Código: 41568 Fábrica: AMAZONIA Unidade: UN/1  
 F1 F4



SABONETE LIQ 500 ML AMEIXA NEGRA VALVULA  
 Código: 41569 Fábrica: AMAZONIA Unidade: UN/1  
 F1 F4



SABONETE LIQ 500 ML CEREJA AVELA VALVUL  
 Código: 44534 Fábrica: AMAZONIA Unidade: UN/1  
 F1 F4



SABONETE LIQ 500 ML C/VALV ERVA DOCE  
 Código: 37451 Fábrica: LIVER Unidade: UN/1  
 F1 F4



SABONETE LIQ 500 ML C/VALV FRUTAS VERMEL  
 Código: 37455 Fábrica: LIVER Unidade: UN/1  
 F1 F4



SABONETE LIQ 500 ML C/VALVULA PESSEGO  
 Código: 44984 Fábrica: LIVER Unidade: UN/1  
 F1 F4



SABONETE LIQ 500 ML ERVA DOCE VALVULA  
 Código: 44533 Fábrica: AMAZONIA Unidade: UN/1  
 F1 F4



SABONETE LIQ 500 ML FLIPTOP CAPIM CHEIRO  
 Código: 37412 Fábrica: AGATA Unidade: UN/1  
 F1 F4



SABONETE LIQ 500 ML FLIPTOP ERVA DOCE  
 Código: 36405 Fábrica: AGATA Unidade: UN/1  
 F1 F4



SABONETE LIQ 500 ML MARACUJA VALVULA  
 Código: 44537 Fábrica: AMAZONIA Unidade: UN/1  
 F1 F4



SABONETE LIQ 500 ML MELANCIA VALVULA  
 Código: 44538 Fábrica: AMAZONIA Unidade: UN/1  
 F1 F4



SABONETE LIQ 500 ML MORANGO  
 Código: 36404 Fábrica: AGATA Unidade: UN/1  
 F1 F4



SABONETE LIQ 500 ML ORQUIDEA E PESSEGO  
 Código: 44535 Fábrica: AMAZONIA Unidade: UN/1  
 F1 F4



SABONETE LIQ 500 ML ORQU/PESSEG VALVULA  
 Código: 41567 Fábrica: AMAZONIA Unidade: UN/1  
 F1 F4



SABONETE LIQ 500 ML ROMA E MACA  
 Código: 44540 Fábrica: AMAZONIA Unidade: UN/1  
 F1 F4



SABONETE 90 GRS ARGILA BRANCA  
 Código: 35856 Fábrica: TROPICAL Unidade: UN/1  
 F1 F4



SABONETE 90 GRS ARGILA PRETA  
 Código: 35857 Fábrica: TROPICAL Unidade: UN/1  
 F1 F4



SABONETE 90 GRS ARGILA VERMELHA  
 Código: 35859 Fábrica: TROPICAL Unidade: UN/1  
 F1 F4



SABONETEIRA PLAST BLACK 2002 12X1  
 Código: 48011 Fábrica: SBRISSA Unidade: DZ/12  
 F1 F4



SABONETEIRA PLAST COLOR 2001 12X1  
 Código: 48010 Fábrica: SBRISSA Unidade: DZ/12  
 F1 F4



SABONETEIRA PLAST COLOR 748 12X1  
 Código: 20764 Fábrica: LUMAR Unidade: PT/12  
 F1 F4



SABONETEIRA PLAST C/TELA COLOR 238C 12X1  
 Código: 39378 Fábrica: PUPY Unidade: DZ/12  
 F1 F4



SABONETEIRA PLAST PLUS POP 188 12X1  
 Código: 35830 Fábrica: MAMITA Unidade: DZ/12  
 F1 F4



SABONETEIRA PLAST PREMIUM POP 135 12X1  
 Código: 27336 Fábrica: MAMITA Unidade: DZ/12  
 F1 F4



SABONETEIRA PLAST S/TELA COLOR 542S 12X1  
 Código: 44792 Fábrica: PUPY Unidade: DZ/12  
 F1 F4



SHAMP/COND 400ML/MAS 300G/VIT 10ML/OLEO  
 Código: 47762 Fábrica: MINASFORMULA Unidade: CJ/1  
 F1 F4



SHAMP/COND 500ML/MAS 500G/CR P 300ML/VIT  
 Código: 47763 Fábrica: MINASFORMULA Unidade: CJ/1  
 F1 F4



SHAMPOO CONDICIONAD 470 ML BABOSA 2X1  
 Código: 36413 Fábrica: AGATA Unidade: CJ/2 F1 F4



SHAMPOO CONDICIONAD 470 ML CERAMIDAS 2X1  
 Código: 36411 Fábrica: AGATA Unidade: CJ/2 F1 F4



SHAMPOO CONDICIONAD 470 ML ERVA DOCE 2X1  
 Código: 36410 Fábrica: AGATA Unidade: CJ/2 F1 F4



SHAMPOO CONDICIONAD 470 ML LANOLINA 2X1  
 Código: 37634 Fábrica: AGATA/CHANNE Unidade: CJ/2 F1 F4



SHAMPOO CONDICIONAD 470 ML LEITE CAB 2X1  
 Código: 36409 Fábrica: AGATA Unidade: CJ/2 F1 F4



SHAMPOO CONDICIONAD 470 ML MANTEIGA K2X1  
 Código: 36414 Fábrica: AGATA Unidade: CJ/2 F1 F4



SHAMPOO CONDICIONAD 470 ML PESSEGO 2X1  
 Código: 36412 Fábrica: AGATA Unidade: CJ/2 F1 F4



SHAMPOO 2 LTS CERAMIDAS  
 Código: 4116 Fábrica: AGATA Unidade: UN/1 F1 F4



SHAMPOO 2 LTS ERVA DOCE  
 Código: 17052 Fábrica: AGATA Unidade: UN/1 F1 F4



SHAMPOO 2 LTS LEITE CABRA  
 Código: 14651 Fábrica: AGATA Unidade: UN/1 F1 F4



SHAMPOO 2 LTS MANTEIGA DE KARITE  
 Código: 10102 Fábrica: AGATA Unidade: UN/1 F1 F4



SHAMPOO 2 LTS NEUTRO  
 Código: 10103 Fábrica: AGATA Unidade: UN/1 F1 F4



SHAMPOO 2 LTS PESSEGO  
 Código: 7091 Fábrica: AGATA Unidade: UN/1 F1 F4



SHAMPOO 320 ML ERVA DOCE  
 Código: 13588 Fábrica: AGATA Unidade: UN/1 F1 F4



SHAMPOO 320 ML KERATINA  
 Código: 13592 Fábrica: AGATA Unidade: UN/1 F1 F4



SHAMPOO 320 ML MANTEIGA KARITE  
 Código: 13589 Fábrica: AGATA Unidade: UN/1 F1 F4



SHAMPOO 470 ML BABOSA  
 Código: 10534  
 Fábrica: AGATA  
 Unidade: UN/1  
 F1 F4



SHAMPOO 470 ML CERAMIDAS  
 Código: 16499  
 Fábrica: AGATA  
 Unidade: UN/1  
 F1 F4



SHAMPOO 470 ML ERVA DOCE  
 Código: 16500  
 Fábrica: AGATA  
 Unidade: UN/1  
 F1 F4



SHAMPOO 470 ML LEITE CABRA  
 Código: 10101  
 Fábrica: AGATA  
 Unidade: UN/1  
 F1 F4



SHAMPOO 470 ML MANTEIGA KARITE  
 Código: 10104  
 Fábrica: AGATA  
 Unidade: UN/1  
 F1 F4



SHAMPOO 470 ML PESSEGO  
 Código: 13564  
 Fábrica: AGATA  
 Unidade: UN/1  
 F1 F4



SHAMPOO 5 LTS NEUTRO  
 Código: 13572  
 Fábrica: AGATA  
 Unidade: UN/1  
 F1 F4



TALCO ANTISEPTICO 100 GRS DR AVANTE UN  
 Código: 47351  
 Fábrica: AVANTE  
 Unidade: UN/1  
 F1 F4



TALCO ANTISEPTICO 100 GRS KURAPE UN  
 Código: 47353  
 Fábrica: AVANTE  
 Unidade: UN/1  
 F1 F4



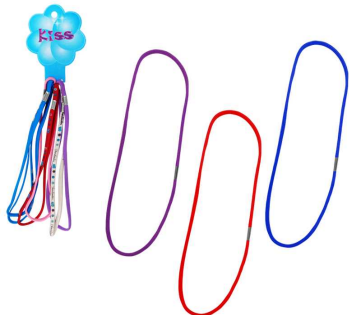
TALCO ANTISEPTICO 100 GRS MENTOLADO UN  
 Código: 47350  
 Fábrica: AVANTE  
 Unidade: UN/1  
 F1 F4



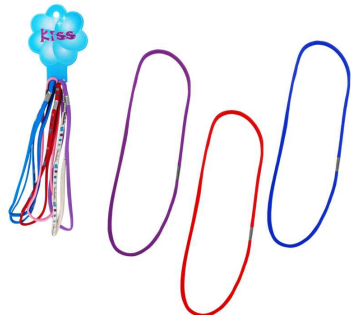
TALCO ANTISEPTICO 100 GRS S/PERFUME UN  
 Código: 47349  
 Fábrica: AVANTE  
 Unidade: UN/1  
 F1 F4



TALCO ANTISEPTICO 100 GRS SPORT UN  
 Código: 47352  
 Fábrica: AVANTE  
 Unidade: UN/1  
 F1 F4



TIARA ELASTICA COLOR 6X1  
 Código: 37044  
 Fábrica: KISS  
 Unidade: PT/6  
 F1 F4



TIARA ELASTICA DUPLA COLOR 2X1  
 Código: 45594  
 Fábrica: KISS  
 Unidade: PT/6  
 F4



TIARA PLAST ARTESANATO 10MM BRANCO 12X1  
 Código: 51086  
 Fábrica: PLASTEC  
 Unidade: PT/12  
 F1 F4



TIARA PLAST ARTESANATO 10MM PRETO 12X1  
 Código: 51087  
 Fábrica: PLASTEC  
 Unidade: PT/12  
 F1 F4



TOALHA UMEDECIDA REFIL 19,5X15CM 50X1 07  
 Código: 49469 Fábrica: USE IT Unidade: PT/1 F1 F4



TOUCA CETIM ANTIFRIZZ  
 Código: 37722 Fábrica: TILIM/LAYZA Unidade: UN/1 F1 F4



TOUCA CRISTAL TRANSPARENTE 35  
 Código: 21620 Fábrica: TILIM Unidade: UN/1 F1 F4



TOUCA DESCARTAVEL TNT TAM UNICO 100X1  
 Código: 38502 Fábrica: NOBRE/BOMPAC Unidade: PT/100 F1 F4



TOUCA ISOMETALICA 014  
 Código: 15794 Fábrica: TILIM Unidade: UN/1 F1 F4



TOUCA MEIA FINA (NERO) BEGE 004 12X1  
 Código: 20766 Fábrica: MC PAN/TILIM Unidade: DZ/12 F1 F4



TOUCA MEIA FINA (NERO) BRANCA 02 12X1  
 Código: 7501 Fábrica: MCPANOS Unidade: DZ/12 F1 F4



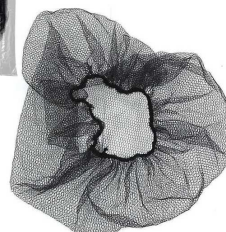
TOUCA MEIA FINA (NERO) MARROM 02 12X1  
 Código: 15771 Fábrica: BEAUTY Unidade: DZ/12 F1 F4



TOUCA MEIA FINA (NERO) PRETA 003 12X1  
 Código: 13333 Fábrica: MC PAN/TILIM Unidade: DZ/12 F1 F4



TOUCA METALIZADA ESPECIAL 13  
 Código: 20762 Fábrica: MAIS Unidade: UN/1 F1 F4



TOUCA NYLON P/CABELO 24291 100X1  
 Código: 50083 Fábrica: BOMPACK Unidade: PT/100 F1 F4



TOUCA NYLON P/CABELO 9A019 2X1  
 Código: 41468 Fábrica: EVOK Unidade: PT/2 F1 F4



TOUCA PLAST BANHO CTL UN  
 Código: 46138 Fábrica: MC PANOS Unidade: UN/1 F1 F4



TOUCA PLAST BANHO 16 12X1  
 Código: 20761 Fábrica: BEAUTY Unidade: DZ/12 F1 F4



UNHAS POSTICAS BAILARINA 280 24X1  
 Código: 45910 Fábrica: WINMAX Unidade: PT/24 F1 F4



UNHAS POSTICAS BOBO 055 24X1  
 Código: 36446 Fábrica: WINMAX Unidade: PT/24 F1 F4



UNHAS POSTICAS CURVA IMPERATRIZ 052 24X1  
 Código: 44225 Fábrica: WINMAX Unidade: CR/1  
 F1 F4



UNHAS POSTICAS INFANTIL AUTOADESIVAS  
 Código: 48865 Fábrica: FEMME KIDS Unidade: PT/1  
 F1 F4



VASELINA LIQUIDA 100 ML 12X1  
 Código: 19076 Fábrica: AVANTE Unidade: DZ/12  
 F1 F4



VITAMINA CAPILAR 10 ML ANTICASPA 24X1  
 Código: 8776 Fábrica: LIVER Unidade: CX/24  
 F1 F4



VITAMINA CAPILAR 10 ML ANTIQUEDA 24X1  
 Código: 13394 Fábrica: LIVER Unidade: CX/24  
 F1 F4



VITAMINA CAPILAR 10 ML CRESCIMENTO 24X1  
 Código: 9944 Fábrica: LIVER Unidade: CX/24  
 F1 F4



VITAMINA CAPILAR 10 ML FOLHA BAMBU 24X1  
 Código: 13585 Fábrica: LIVER Unidade: CX/24  
 F1 F4



VITAMINA CAPILAR 10 ML JABORANDI 24X1  
 Código: 15258 Fábrica: LIVER Unidade: CX/24  
 F1 F4



VITAMINA CAPILAR 10 ML OLEO ARGAN 24X1  
 Código: 14545 Fábrica: LIVER Unidade: CX/24  
 F1 F4



VITAMINA CAPILAR 10 ML OLEO COCO 24X1  
 Código: 9352 Fábrica: LIVER Unidade: CX/24  
 F1 F4



VITAMINA CAPILAR 10 ML REC QUERATIN 24X1  
 Código: 15994 Fábrica: LIVER Unidade: CX/24  
 F1 F4



VITAMINA CAPILAR 10 ML SUPER BRILHO 24X1  
 Código: 15257 Fábrica: LIVER Unidade: CX/24  
 F1 F4